

Nombre del Producto: Anticuerpo policlonal de conejo antitetranectina**Nº de Catálogo: APRab18806**

Solo para uso en investigación.

Resumen

Descripción	Anticuerpo policlonal de conejo
Huésped	Conejo
Aplicación	IHC, ICC/IF, ELISA
Reactividad	Humano, Ratón
Conjugación	No conjugado
Modificación	Sin modificar
Isotipo	IgG
Clonalidad	Policlonal
Formato	Líquido
Concentración	1 mg/ml
Almacenamiento	Hacer alícuotas y almacenar a -20°C (válido por 12 meses). Evitar ciclos de congelación/descongelación.
Envío	Bolsas de hielo
Tampon	Líquido en PBS que contiene 50% de glicerol, 0,5% de proteína protectora y 0,02% de conservante de nuevo tipo N.
Purificación	Purificación por afinidad

Aplicación

Relación de Dilución	IHC 1:50-1:200, ICC/IF 1:50-1:200, ELISA 1:10000-1:20000
Peso Molecular	-

Información del Antígeno

Nombre del Gen	CLEC3B TNA
Nombres Alternativos	Tetranectin (TN; C-type lectin domain family 3 member B; Plasminogen kringle 4-binding protein)
ID del Gen	7123.0
ID SwissProt	P05452
Inmunógeno	Péptido sintético de proteína humana en rango AA: 11-60

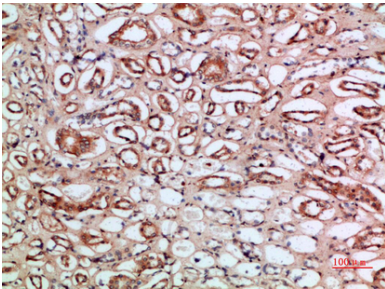
Antecedentes

Función:La tetranectina se une al plasminógeno y al kringle 4 aislado. Puede estar involucrada en el empaquetamiento de moléculas destinadas a la exocitosis.,**espectrometría de masas:** PubMed:10614823,**información en línea:**Tetranectina,**similitud:**Contiene 1 dominio de lectina tipo C.,**subunidad:**Homotrímico.,**especificidad tisular:**Se encuentra en el plasma.,**Función:**La tetranectina se une al plasminógeno y al kringle 4 aislado. Puede estar involucrada en el empaquetamiento de moléculas destinadas a la exocitosis.,**espectrometría de masas:** PubMed:10614823,**información en línea:**Tetranectina,**similitud:**Contiene 1 dominio de lectina tipo C.,**subunidad:**Homotrímico.,**especificidad tisular:**Se encuentra en el plasma.

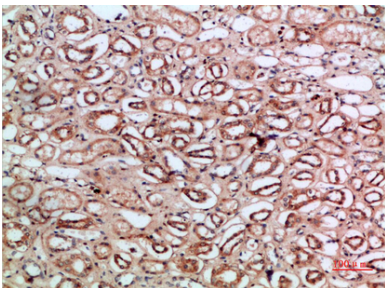
Área de Investigación

Cardiovascular

Datos de Imagen



Análisis inmunohistoquímico de riñón humano incluido en parafina, el anticuerpo se diluyó a 1:200



Análisis inmunohistoquímico de riñón humano incluido en parafina, el anticuerpo se diluyó a 1:200