

Nombre del Producto: Anticuerpo policlonal de conejo TESK1**Nº de Catálogo: APRab18800**

Solo para uso en investigación.

Resumen

Descripción	Anticuerpo policlonal de conejo
Huésped	Conejo
Aplicación	WB,ELISA
Reactividad	Humano, Ratón, Rata
Conjugación	No conjugado
Modificación	Sin modificar
Isotipo	IgG
Clonalidad	Policlonal
Formato	Líquido
Concentración	1 mg/ml
Almacenamiento	Hacer alícuotas y almacenar a -20°C (válido por 12 meses). Evitar ciclos de congelación/descongelación.
Envío	Bolsas de hielo
Tampon	Líquido en PBS que contiene 50% de glicerol, 0,5% de proteína protectora y 0,02% de conservante de nuevo tipo N.
Purificación	Purificación por afinidad

Aplicación

Relación de Dilución	WB 1:500-1:2000,ELISA 1:20000-1:40000
Peso Molecular	68kDa

Información del Antígeno

Nombre del Gen	TESK1
Nombres Alternativos	TESK1; Dual specificity testis-specific protein kinase 1; Testicular protein kinase 1
ID del Gen	7016.0
ID SwissProt	Q15569
Inmunógeno	El antisuero se elaboró contra el péptido sintetizado derivado de TESK1 humano. Rango de AA: 181-230.

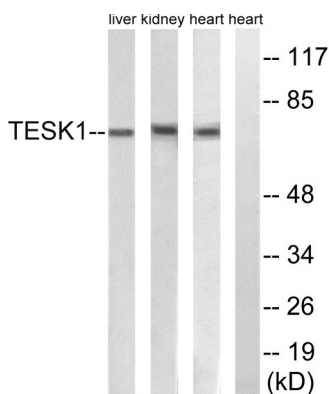
Antecedentes

Quinasa 1 específica de testículos (TESK1) Homo sapiens Este producto génico es una proteína quinasa de serina/treonina que contiene un dominio de proteína quinasa N-terminal y un dominio rico en prolina C-terminal. Su dominio de proteína quinasa está estrechamente relacionado con los de las proteínas quinasas que contienen motivos LIM (LIMK). La proteína codificada puede fosforilar la proteína básica de mielina y la histona in vitro. La expresión específica de células germinales testiculares y el patrón de expresión del gen murino durante el desarrollo sugieren que este gen desempeña un papel importante durante y después de la fase meiótica de la espermatogénesis. El empalme alternativo da como resultado múltiples variantes de transcripción que codifican diferentes isoformas. [Proporcionado por RefSeq, diciembre de 2015], actividad catalítica: ATP + una proteína = ADP + una fosfoproteína., cofactor: magnesio., cofactor: manganeso., dominio: la porción C-terminal extracatalítica es muy rica en residuos de prolina., regulación enzimática: se activa por autofosforilación en Ser-220., función: actividad de proteína quinasa de doble especificidad que cataliza la autofosforilación y la fosforilación de sustratos exógenos en residuos de serina/treonina y tirosina. Probablemente desempeña un papel central durante y después de la fase meiótica de la espermatogénesis., PTM: se autofosforila en residuos de serina y tirosina., similitud: pertenece a la superfamilia de las proteína quinasas. Familia de las proteína quinasas TKL Ser/Thr., similitud: contiene un dominio de proteína quinasa., subunidad: interactúa con SPRY4.

Área de Investigación

Regulación de la dinámica de los microtúbulos

Datos de Imagen



Análisis de Western blot de lisados de células de corazón, riñón e hígado de rata, utilizando el anticuerpo TESK1. El carril derecho está bloqueado con el péptido sintetizado.