
Nombre del Producto: Anticuerpo policlonal de conejo tensina-2**Nº de Catálogo: APRab18794**

Solo para uso en investigación.

Resumen

Descripción	Anticuerpo policlonal de conejo
Huésped	Conejo
Aplicación	WB,ELISA
Reactividad	Humano, Ratón
Conjugación	No conjugado
Modificación	Sin modificar
Isotipo	IgG
Clonalidad	Policlonal
Formato	Líquido
Concentración	1 mg/ml
Almacenamiento	Hacer alícuotas y almacenar a -20°C (válido por 12 meses). Evitar ciclos de congelación/descongelación.
Envío	Bolsas de hielo
Tampon	Líquido en PBS que contiene 50% de glicerol, 0,5% de proteína protectora y 0,02% de conservante de nuevo tipo N.
Purificación	Purificación por afinidad

Aplicación

Relación de Dilución	WB 1:500-1:2000,ELISA 1:5000-1:20000
Peso Molecular	125kDa

Información del Antígeno

Nombre del Gen	TENC1
Nombres Alternativos	TENC1; KIAA1075; TNS2; Tensin-like C1 domain-containing phosphatase; C1 domain-containing phosphatase and tensin homolog; C1-TEN; Tensin-2
ID del Gen	23371.0
ID SwissProt	Q63HR2
Inmunógeno	El antisuero se produjo contra el péptido sintetizado derivado de la tensina-2 humana. Rango de AA: 439-488.

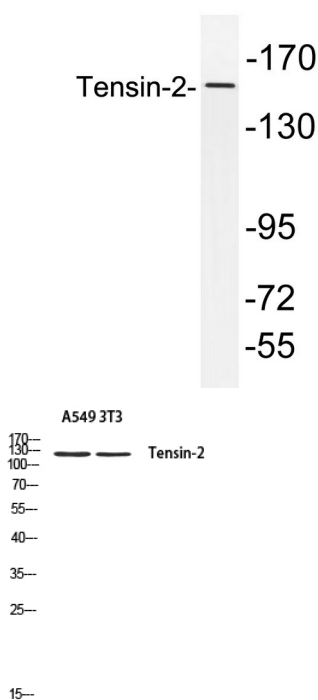
Antecedentes

La proteína codificada por este gen pertenece a la familia de las tensinas. La tensina es una molécula de adhesión focal que se une a los filamentos de actina y participa en las vías de señalización. Esta proteína participa en la regulación de la migración celular. El empalme alternativo se produce en este locus y se han identificado tres variantes de transcripción que codifican tres isoformas distintas. [Proporcionado por RefSeq, julio de 2008] Función: Regula la motilidad y la proliferación celular. Puede tener actividad fosfatasa. Reduce la fosforilación de AKT1. Reduce la actividad de la quinasa AKT1 e interfiere con la señalización de AKT1.,similitud:Contiene 1 dominio de tipo tensina C2.,similitud:Contiene 1 dedo de zinc de tipo éster de forbol/DAG.,similitud:Contiene 1 dominio de tipo tensina de fosfatasa.,similitud:Contiene 1 dominio SH2.,ubicación subcelular:Detectado en el extremo de las fibras de estrés de actina.,subunidad:Interactúa con AXL.,especificidad tisular:Detectado en corazón, riñón, cerebro, timo, bazo, hígado, placenta, pulmón, músculo esquelético e intestino delgado.

Área de Investigación

Transducción de señales; Fosforilación de proteínas; Quinasas Ser/Thr; PKB/AKT

Datos de Imagen



Análisis de transferencia Western de lisados de células HepG2, utilizando el anticuerpo Tensin-2.

Análisis de Western blot de A549 3T3 con anticuerpo contra la tensina-2. El anticuerpo se diluyó a 1:500. El anticuerpo secundario se diluyó a 1:20000.