
Nombre del Producto: Anticuerpo policlonal de conejo tensina-1**Nº de Catálogo: APRab18793**

Solo para uso en investigación.

Resumen

Descripción	Anticuerpo policlonal de conejo
Huésped	Conejo
Aplicación	WB,ELISA
Reactividad	Humano, Ratón
Conjugación	No conjugado
Modificación	Sin modificar
Isotipo	IgG
Clonalidad	Policlonal
Formato	Líquido
Concentración	1 mg/ml
Almacenamiento	Hacer alícuotas y almacenar a -20°C (válido por 12 meses). Evitar ciclos de congelación/descongelación.
Envío	Bolsas de hielo
Tampon	Líquido en PBS que contiene 50% de glicerol, 0,5% de proteína protectora y 0,02% de conservante de nuevo tipo N.
Purificación	Purificación por afinidad

Aplicación

Relación de Dilución	WB 1:500-1:2000,ELISA 1:5000-1:20000
Peso Molecular	200kDa

Información del Antígeno

Nombre del Gen	TNS1
Nombres Alternativos	TNS1; TNS; Tensin-1
ID del Gen	7145.0
ID SwissProt	Q9HBL0
Inmunógeno	El antisuero se produjo contra el péptido sintetizado derivado de la tensina-1 humana. Rango de AA: 1273-1322.

Antecedentes

La proteína codificada por este gen se localiza en las adherencias focales, regiones de la membrana plasmática donde la célula se une a la matriz extracelular. Esta proteína reticula los filamentos de actina y contiene un dominio de homología Src 2 (SH2), que se encuentra a menudo en moléculas implicadas en la transducción de señales. Esta proteína es sustrato de la calpaína II. El empalme alternativo da lugar a múltiples variantes de transcripción que codifican diferentes isoformas. [Proporcionado por RefSeq, abril de 2015], Función: Puede participar en la migración celular, el desarrollo del cartílago y en la conexión de las vías de transducción de señales con el citoesqueleto. PTM: Se escinde rápidamente por la calpaína II. PTM: Tirosina fosforilada. Similitud: Contiene un dominio de tipo tensina C2. Similitud: Contiene un dominio de tipo tensina fosfatasa. Similitud: Contiene un dominio SH2. Subunidad: Se une a los filamentos de actina e interactúa con proteínas que contienen fosfotirosina. Interactúa con STARD8. Especificidad tisular: Ubicuo.

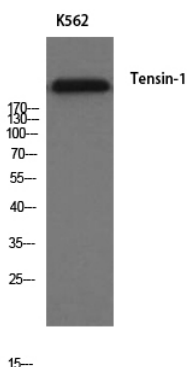
Área de Investigación

Transducción de señales; Citoesqueleto/ECM; Matriz extracelular; Estructuras; Adherencias focales; Citoesqueleto; Microfilamentos; Actina, etc.; Entrecruzamiento de actina; Proteínas de unión a actina; Vía de señalización; Señalización de calcio; Calpaína

Datos de Imagen



Análisis de transferencia Western del lisado de células K562, utilizando el anticuerpo Tensin-1.



Análisis Western Blot de células K562 utilizando el anticuerpo policlonal Tensin-1