

Nombre del Producto: Anticuerpo policlonal de conejo TEM7**Nº de Catálogo: APRab18785**

Solo para uso en investigación.

Resumen

Descripción	Anticuerpo policlonal de conejo
Huésped	Conejo
Aplicación	IHC, ICC/IF, ELISA
Reactividad	Humano, Rata, Ratón
Conjugación	No conjugado
Modificación	Sin modificar
Isotipo	IgG
Clonalidad	Policlonal
Formato	Líquido
Concentración	1 mg/ml
Almacenamiento	Hacer alícuotas y almacenar a -20°C (válido por 12 meses). Evitar ciclos de congelación/descongelación.
Envío	Bolsas de hielo
Tampon	Líquido en PBS que contiene 50% de glicerol, 0,5% de proteína protectora y 0,02% de conservante de nuevo tipo N.
Purificación	Purificación por afinidad

Aplicación

Relación de Dilución	IHC 1:100-1:300, ICC/IF 1:50-1:200, ELISA 1:10000-1:20000
Peso Molecular	-

Información del Antígeno

Nombre del Gen	PLXDC1
Nombres Alternativos	PLXDC1; TEM3; TEM7; Plexin domain-containing protein 1; Tumor endothelial marker 3; Tumor endothelial marker 7
ID del Gen	57125.0
ID SwissProt	Q8IUK5
Inmunógeno	El antisuero se produjo contra el péptido sintetizado derivado de PLXDC1 humano. Rango de AA: 71-120.

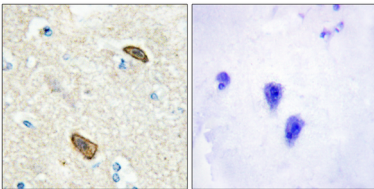
Antecedentes

PTM: N-glicosilado. Similitud: Pertenece a la familia de las plexinas. Subunidad: Puede interactuar con la cortactina. Especificidad tisular: Detectado en células endoteliales de cáncer colorrectal y en células endoteliales de cánceres primarios de pulmón, hígado, páncreas, mama y cerebro. No detectable en células endoteliales de tejido normal.

Área de Investigación

Etiquetas y marcadores celulares; Marcadores de tipo celular; Asociados a tumores; Epi/Endoteliales; Cardiovasculares; Angiogénesis; Marcadores de células endoteliales

Datos de Imagen



Análisis inmunohistoquímico de cerebro humano incluido en parafina, utilizando el anticuerpo PLXDC1. La imagen de la derecha muestra el péptido sintetizado.