

**Nombre del Producto: Anticuerpo policlonal de conejo TEFF1****Nº de Catálogo: APRab18777**

Solo para uso en investigación.

**Resumen**

<b>Descripción</b>	Anticuerpo policlonal de conejo
<b>Huésped</b>	Conejo
<b>Aplicación</b>	WB,ELISA
<b>Reactividad</b>	Humano, Rata, Ratón
<b>Conjugación</b>	No conjugado
<b>Modificación</b>	Sin modificar
<b>Isotipo</b>	IgG
<b>Clonalidad</b>	Policlonal
<b>Formato</b>	Líquido
<b>Concentración</b>	1 mg/ml
<b>Almacenamiento</b>	Hacer alícuotas y almacenar a -20°C (válido por 12 meses). Evitar ciclos de congelación/descongelación.
<b>Envío</b>	Bolsas de hielo
<b>Tampon</b>	Líquido en PBS conteniendo 50% de glicerol, y 0,02% de conservante nuevo tipo N.
<b>Purificación</b>	Purificación por afinidad

**Aplicación**

<b>Relación de Dilución</b>	WB 1:500-1:2000,ELISA 1:5000-1:20000
<b>Peso Molecular</b>	41kDa

**Información del Antígeno**

<b>Nombre del Gen</b>	TMEFF1 C9orf2
<b>Nombres Alternativos</b>	-
<b>ID del Gen</b>	100526694.0
<b>ID SwissProt</b>	Q8IYR6
<b>Inmunógeno</b>	Péptido sintetizado derivado de una región parcial de la proteína humana

**Antecedentes**

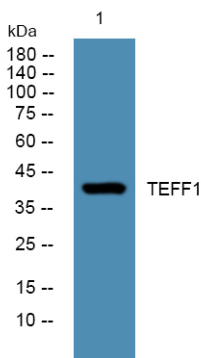
**Función:** Puede inhibir la señalización NODAL y BMP durante la formación de patrones neuronales (por similitud). Puede ser un supresor tumoral en cánceres cerebrales. **Similitud:** Pertenece a la familia de las tomoregulinas. **Similitud:** Pertenece a la familia

UPF0439. Similitud: Contiene un dominio similar a EGF. Similitud: Contiene dos dominios similares a Kazal. Subunidad: Puede interactuar con ST14. Especificidad tisular: Se expresa en el cerebro. Especificidad tisular: Se expresa predominantemente en el cerebro y en niveles más bajos en el corazón, la placenta y el músculo esquelético. Su expresión está regulada negativamente en tumores cerebrales en comparación con tejidos cerebrales de control. Función: Puede inhibir la señalización NODAL y BMP durante la formación de patrones neuronales (por similitud). Puede ser un supresor tumoral en cánceres cerebrales. Similitud: Pertenece a la familia de las tomoregulinas. Similitud: Pertenece a la familia UPF0439. Similitud: Contiene un dominio similar al EGF. Similitud: Contiene dos dominios similares a Kazal. Subunidad: Puede interactuar con ST14. Especificidad tisular: Se expresa en el cerebro. Especificidad tisular: Se expresa predominantemente en el cerebro y en niveles más bajos en el corazón, la placenta y el músculo esquelético. Su expresión se encuentra disminuida en tumores cerebrales en comparación con tejidos cerebrales de control.

## Área de Investigación

-

## Datos de Imagen



Análisis de transferencia Western de lisados de células U2OS, el anticuerpo policlonal de conejo TEFF1 se diluyó a 1:1000, 4° durante la noche.