

**Nombre del Producto: Anticuerpo policlonal de conejo TEF-1****Nº de Catálogo: APRab18774**

Solo para uso en investigación.

**Resumen**

<b>Descripción</b>	Anticuerpo policlonal de conejo
<b>Huésped</b>	Conejo
<b>Aplicación</b>	WB,IHC,ICC/IF,ELISA
<b>Reactividad</b>	Humano, Ratón, Rata
<b>Conjugación</b>	No conjugado
<b>Modificación</b>	Sin modificar
<b>Isotipo</b>	IgG
<b>Clonalidad</b>	Policlonal
<b>Formato</b>	Líquido
<b>Concentración</b>	1 mg/ml
<b>Almacenamiento</b>	Hacer alícuotas y almacenar a -20°C (válido por 12 meses). Evitar ciclos de congelación/descongelación.
<b>Envío</b>	Bolsas de hielo
<b>Tampon</b>	Líquido en PBS que contiene 50% de glicerol, 0,5% de proteína protectora y 0,02% de conservante de nuevo tipo N.
<b>Purificación</b>	Purificación por afinidad

**Aplicación**

<b>Relación de Dilución</b>	WB 1:500-1:2000,IHC 1:100-1:300,ICC/IF 1:50-1:200,ELISA 1:20000-1:40000
<b>Peso Molecular</b>	50kDa

**Información del Antígeno**

<b>Nombre del Gen</b>	TEAD1
<b>Nombres Alternativos</b>	TEAD1; TCF13; TEF1; Transcriptional enhancer factor TEF-1; NTEF-1; Protein GT-IIC; TEA domain family member 1; TEAD-1; Transcription factor 13; TCF-13
<b>ID del Gen</b>	7003.0
<b>ID SwissProt</b>	P28347
<b>Inmunógeno</b>	Péptido sintetizado derivado de TEF-1. en el rango de AA: 30-110

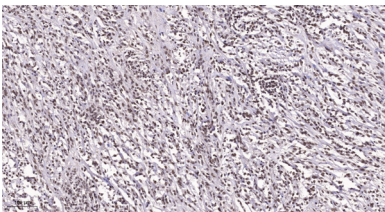
**Antecedentes**

Este gen codifica un factor potenciador de la transcripción ubicuo, miembro de la familia de dominios TEA/ATTS. Esta proteína dirige la transactivación de una amplia variedad de genes y, en las células placentarias, también actúa como represor transcripcional. Las mutaciones en este gen causan la atrofia coriorretiniana de Sveinsson. Se han descrito variantes de transcripción adicionales, pero su naturaleza completa no se ha verificado experimentalmente. [Proporcionado por RefSeq, mayo de 2010], enfermedad: Los defectos en TEAD1 son la causa de la atrofia coriorretiniana de Sveinsson (SCRA) [MIM:108985]; también conocida como atrofia areata (AA) o degeneración coriorretiniana peripapilar helicoidal (HPCD). La SCRA se caracteriza por lesiones simétricas que irradian desde el disco óptico y afectan la retina y la coroides. Función: Se une específicamente y cooperativamente a los "enhancers" SPH y GT-IIC (5'-GTGGAATGT-3') y activa la transcripción in vivo de forma específica para cada célula. La función de activación parece estar mediada por un factor intermediario transcripcional (TIF) específico de célula limitante. Participa en el desarrollo cardíaco. Se une al motivo M-CAT. Similitud: Contiene un dominio de unión al ADN TEA. Especificidad tisular: Se expresa preferentemente en el músculo esquelético. Se encuentra en niveles más bajos en el páncreas, la placenta y el corazón.

## Área de Investigación

Vía de las células madre; Acetilación de proteínas

## Datos de Imagen



Análisis inmunohistoquímico de un tumor estromal del intestino delgado humano incluido en parafina. 1. Se utilizó Tris-EDTA, pH 9.0 para la recuperación del antígeno. 2. El anticuerpo se diluyó a 1:200 (4 °C durante la noche). 3. El anticuerpo secundario se diluyó a 1:200 (temperatura ambiente, 45 min).