

Nombre del Producto: Anticuerpo policlonal de conejo TEF**Nº de Catálogo: APRab18773**

Solo para uso en investigación.

Resumen

Descripción	Anticuerpo policlonal de conejo
Huésped	Conejo
Aplicación	WB,IHC,ICC/IF,ELISA
Reactividad	Humano, Ratón, Rata
Conjugación	No conjugado
Modificación	Sin modificar
Isotipo	IgG
Clonalidad	Policlonal
Formato	Líquido
Concentración	1 mg/ml
Almacenamiento	Hacer alícuotas y almacenar a -20°C (válido por 12 meses). Evitar ciclos de congelación/descongelación.
Envío	Bolsas de hielo
Tampon	Líquido en PBS que contiene 50% de glicerol, 0,5% de proteína protectora y 0,02% de conservante de nuevo tipo N.
Purificación	Purificación por afinidad

Aplicación

Relación de Dilución	WB 1:500-1:2000,IHC 1:100-1:300,ICC/IF 1:50-1:200,ELISA 1:5000-1:20000
Peso Molecular	45-55kDa

Información del Antígeno

Nombre del Gen	TEF
Nombres Alternativos	TEF; KIAA1655; Thyrotroph embryonic factor
ID del Gen	7008.0
ID SwissProt	Q10587
Inmunógeno	El antisuero se elaboró contra un péptido sintetizado derivado del TEF humano. Rango de AA: 211-260.

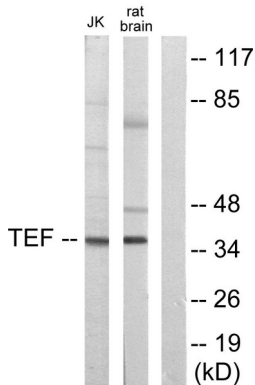
Antecedentes

TEF, factor de transcripción PAR bZIP (TEF) Homo sapiens Este gen codifica un miembro de la subfamilia PAR (rica en prolina y aminoácidos ácidos) de factores de transcripción de región básica/cremallera de leucina (bZIP). Se expresa en una amplia gama de células y tejidos en animales adultos, sin embargo, durante el desarrollo embrionario, la expresión de TEF parece estar restringida a la glándula pituitaria anterior en desarrollo, coincidente con la aparición de la hormona estimulante de la tiroides, beta (TSHB). De hecho, TEF puede unirse a, y transactivar el promotor de TSHB. Muestra homología (en los dominios funcionales) con otros miembros de la subfamilia PAR-bZIP de factores de transcripción, que incluyen la proteína de unión a la caja D de albúmina (DBP), el factor de leucemia hepática humana (HLF) y la proteína de unión al gen de vitelogenina de pollo (VBP); VBP se considera el homólogo de pollo de TEF. Diferentes miembros de la subfamilia pueden formar heterodímeros fácilmente y comparten la unión al ADN y la función reguladora transcripcional: Factor de transcripción que se une al promotor TSHB y lo transactiva. Se une a una secuencia mínima de unión al ADN 5'-[TC][AG][AG]TTA[TC][AG]-3'. Inducción: Se acumula según un ritmo circadiano estable. Similitud: Pertenece a la familia bZIP. Subfamilia PAR. Similitud: Contiene un dominio bZIP. Subunidad: Se une al ADN como homodímero o heterodímero. Puede formar un heterodímero con DBP.

Área de Investigación

-

Datos de Imagen



Análisis de Western blot de lisados de células Jurkat y de cerebro de rata, utilizando el anticuerpo TEF. El carril derecho está bloqueado con el péptido sintetizado.



Análisis Western Blot de varias células utilizando el anticuerpo policlonal TEF.