

Nombre del Producto: Anticuerpo policlonal de conejo TDE2L**Nº de Catálogo: APRab18759**

Solo para uso en investigación.

Resumen

Descripción	Anticuerpo policlonal de conejo
Huésped	Conejo
Aplicación	WB,IHC,ICC/IF,ELISA
Reactividad	Humano, Ratón, Rata
Conjugación	No conjugado
Modificación	Sin modificar
Isotipo	IgG
Clonalidad	Policlonal
Formato	Líquido
Concentración	1 mg/ml
Almacenamiento	Hacer alícuotas y almacenar a -20°C (válido por 12 meses). Evitar ciclos de congelación/descongelación.
Envío	Bolsas de hielo
Tampon	Líquido en PBS que contiene 50% de glicerol, 0,5% de proteína protectora y 0,02% de conservante de nuevo tipo N.
Purificación	Purificación por afinidad

Aplicación

Relación de Dilución	WB 1:500-1:2000,IHC 1:100-1:300,ICC/IF 1:200-1:1000,ELISA 1:20000-1:40000
Peso Molecular	55kDa

Información del Antígeno

Nombre del Gen	SERINC2
Nombres Alternativos	SERINC2; TDE2L; FKSG84; Serine incorporator 2; Tumor differentially expressed protein 2-like
ID del Gen	347735.0
ID SwissProt	Q96SA4
Inmunógeno	El antisuero se produjo contra el péptido sintetizado derivado del SERC2 humano. Rango de AA: 341-390.

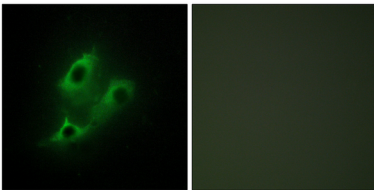
Antecedentes

similitud: Pertenece a la familia TDE1., similitud: Pertenece a la familia TDE1.,

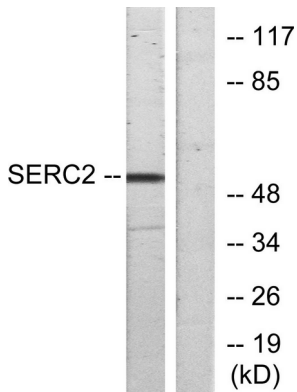
Área de Investigación

-

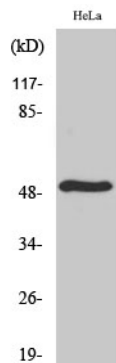
Datos de Imagen



Análisis de inmunofluorescencia de células NIH/3T3 con el anticuerpo SERC2. La imagen de la derecha muestra el péptido sintetizado.



Análisis de inmunotransferencia de lisados de células HeLa con el anticuerpo SERC2. El carril derecho está bloqueado con el péptido sintetizado.



Análisis Western Blot de varias células utilizando el anticuerpo policlonal TDE2L