

**Nombre del Producto: Anticuerpo policlonal de conejo TDE1****Nº de Catálogo: APRab18758**

Solo para uso en investigación.

**Resumen**

<b>Descripción</b>	Anticuerpo policlonal de conejo
<b>Huésped</b>	Conejo
<b>Aplicación</b>	WB,IHC,ICC/IF,ELISA
<b>Reactividad</b>	Humano, Ratón, Rata
<b>Conjugación</b>	No conjugado
<b>Modificación</b>	Sin modificar
<b>Isotipo</b>	IgG
<b>Clonalidad</b>	Policlonal
<b>Formato</b>	Líquido
<b>Concentración</b>	1 mg/ml
<b>Almacenamiento</b>	Hacer alícuotas y almacenar a -20°C (válido por 12 meses). Evitar ciclos de congelación/descongelación.
<b>Envío</b>	Bolsas de hielo
<b>Tampon</b>	Líquido en PBS que contiene 50% de glicerol, 0,5% de proteína protectora y 0,02% de conservante de nuevo tipo N.
<b>Purificación</b>	Purificación por afinidad

**Aplicación**

<b>Relación de Dilución</b>	WB 1:500-1:2000,IHC 1:100-1:300,ICC/IF 1:200-1:1000,ELISA 1:10000-1:20000
<b>Peso Molecular</b>	52kDa

**Información del Antígeno**

<b>Nombre del Gen</b>	SERINC3
<b>Nombres Alternativos</b>	SERINC3; DIFF33; TDE1; SBBI99; Serine incorporator 3; Tumor differentially expressed protein 1
<b>ID del Gen</b>	10955.0
<b>ID SwissProt</b>	Q13530
<b>Inmunógeno</b>	El antisuero se produjo contra el péptido sintetizado derivado del SERC3 humano. Rango de AA: 361-410.

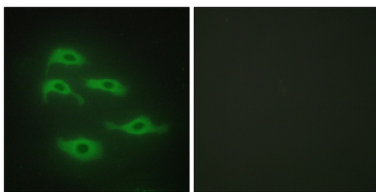
## Antecedentes

Función: Puede estar involucrado en la transformación celular. PTM: N-glicosilado. Similitud: Pertenece a la familia TDE1. Especificidad tisular: Ubicuo. Los niveles de expresión se cuadruplicaron a diez veces en tejidos tumorales pulmonares en comparación con tejidos pulmonares normales.

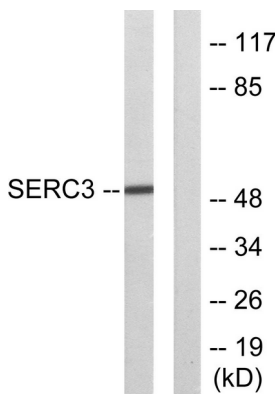
## Área de Investigación

Cáncer; Oncoproteínas/supresores; Oncoproteínas; Biomarcadores tumorales

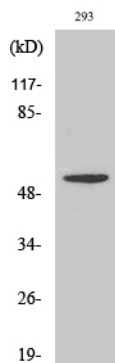
## Datos de Imagen



Análisis de inmunofluorescencia de células HepG2 con el anticuerpo SERC3. La imagen de la derecha muestra el péptido sintetizado.



Análisis de inmunotransferencia de lisados de 293 células, utilizando el anticuerpo SERC3. El carril derecho está bloqueado con el péptido sintetizado.



Análisis Western Blot de varias células utilizando el anticuerpo policlonal TDE1