

Nombre del Producto: Anticuerpo policlonal de conejo Tctex5**Nº de Catálogo: APRab18755**

Solo para uso en investigación.

Resumen

Descripción	Anticuerpo policlonal de conejo
Huésped	Conejo
Aplicación	IHC, ICC/IF, ELISA
Reactividad	Humano, Ratón, Rata
Conjugación	No conjugado
Modificación	Sin modificar
Isotipo	IgG
Clonalidad	Policlonal
Formato	Líquido
Concentración	1 mg/ml
Almacenamiento	Hacer alícuotas y almacenar a -20°C (válido por 12 meses). Evitar ciclos de congelación/descongelación.
Envío	Bolsas de hielo
Tampon	Líquido en PBS que contiene 50% de glicerol, 0,5% de proteína protectora y 0,02% de conservante de nuevo tipo N.
Purificación	Purificación por afinidad

Aplicación

Relación de Dilución	IHC 1:100-1:300, ICC/IF 1:50-1:200, ELISA 1:20000-1:40000
Peso Molecular	-

Información del Antígeno

Nombre del Gen	PPP1R11
Nombres Alternativos	PPP1R11; HCGV; TCTE5; Protein phosphatase 1 regulatory subunit 11; Hemochromatosis candidate gene V protein; HCG V; Protein phosphatase inhibitor 3
ID del Gen	6992.0
ID SwissProt	O60927
Inmunógeno	El antisuero se produjo contra el péptido sintetizado derivado del PPP1R11 humano. Rango de AA: 71-120.

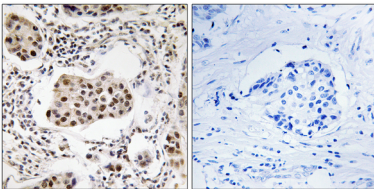
Antecedentes

Este gen codifica un inhibidor específico de la proteína fosfatasa-1 (PP1) con una sensibilidad diferencial hacia las formas metalodependientes e independientes de PP1. El gen se encuentra en la región de clase I del complejo mayor de histocompatibilidad (CMH) en el cromosoma 6. [Proporcionado por RefSeq, julio de 2008], función: inhibidor de la proteína fosfatasa-1. Especificidad tisular: amplia expresión.

Área de Investigación

-

Datos de Imagen



Análisis inmunohistoquímico de tejido de carcinoma mamario humano incluido en parafina, utilizando el anticuerpo PPP1R11. La imagen de la derecha está bloqueada con el péptido sintetizado.