

Nombre del Producto: Anticuerpo policlonal de conejo TCP-1 θ **Nº de Catálogo: APRab18748**

Solo para uso en investigación.

Resumen

Descripción	Anticuerpo policlonal de conejo
Huésped	Conejo
Aplicación	WB,ELISA
Reactividad	Humano, Ratón
Conjugación	No conjugado
Modificación	Sin modificar
Isotipo	IgG
Clonalidad	Policlonal
Formato	Líquido
Concentración	1 mg/ml
Almacenamiento	Hacer alícuotas y almacenar a -20°C (válido por 12 meses). Evitar ciclos de congelación/descongelación.
Envío	Bolsas de hielo
Tampon	Líquido en PBS que contiene 50% de glicerol, 0,5% de proteína protectora y 0,02% de conservante de nuevo tipo N.
Purificación	Purificación por afinidad

Aplicación

Relación de Dilución	WB 1:500-1:2000,ELISA 1:5000-1:10000
Peso Molecular	60kDa

Información del Antígeno

Nombre del Gen	CCT8
Nombres Alternativos	CCT8; C21orf112; CCTQ; KIAA0002; T-complex protein 1 subunit theta; TCP-1-theta; CCT-theta; Renal carcinoma antigen NY-REN-15
ID del Gen	10694.0
ID SwissProt	P50990
Inmunógeno	El antisuero se produjo contra el péptido sintetizado derivado del CCT8 humano. Rango de AA: 361-410.

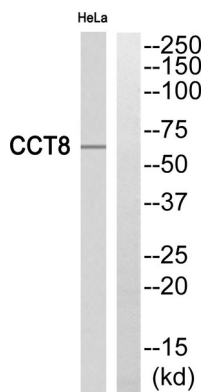
Antecedentes

Este gen codifica la subunidad theta de la chaperonina CCT, abundante en el citosol eucariota y que podría participar en el transporte y ensamblaje de proteínas recién sintetizadas. El empalme alternativo da lugar a múltiples variantes de transcripción de este gen. Un pseudogén relacionado con este gen se encuentra en el cromosoma 1. [Proporcionado por RefSeq, septiembre de 2013] Función: Chaperona molecular; facilita el plegamiento de proteínas tras la hidrólisis de ATP. Se sabe que participa, in vitro, en el plegamiento de actina y tubulina. Similitud: Pertenece a la familia de chaperoninas TCP-1. Subunidad: Complejo heterooligomérico de aproximadamente 850 a 900 kDa que forma dos anillos apilados de 12 a 16 nm de diámetro. Interactúa con PACRG.

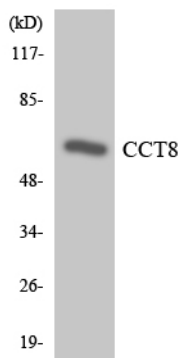
Área de Investigación

Transducción de señales; Tráfico de proteínas; Chaperonas; Otras chaperonas

Datos de Imagen



Análisis Western blot del anticuerpo CCT8. El carril derecho está bloqueado por el péptido CCT8.



Análisis de transferencia Western de los lisados de células HeLa utilizando el anticuerpo CCT8.

Análisis Western Blot de células HeLa utilizando el anticuerpo policlonal TCP-1 θ

