

Nombre del Producto: Anticuerpo policlonal de conejo TCP-1 ζ**Nº de Catálogo: APRab18746**

Solo para uso en investigación.

Resumen

Descripción	Anticuerpo policlonal de conejo
Huésped	Conejo
Aplicación	WB,IHC,ICC/IF,ELISA
Reactividad	Humano, Ratón, Rata
Conjugación	No conjugado
Modificación	Sin modificar
Isotipo	IgG
Clonalidad	Policlonal
Formato	Líquido
Concentración	1 mg/ml
Almacenamiento	Hacer alícuotas y almacenar a -20°C (válido por 12 meses). Evitar ciclos de congelación/descongelación.
Envío	Bolsas de hielo
Tampon	Líquido en PBS que contiene 50% de glicerol, 0,5% de proteína protectora y 0,02% de conservante de nuevo tipo N.
Purificación	Purificación por afinidad

Aplicación

Relación de Dilución	WB 1:500-1:2000,IHC 1:100-1:300,ICC/IF 1:50-1:200,ELISA 1:5000-1:20000
Peso Molecular	60kDa

Información del Antígeno

Nombre del Gen	CCT6A
Nombres Alternativos	CCT6A; CCT6; CCTZ; T-complex protein 1 subunit zeta; TCP-1-zeta; Acute morphine dependence-related protein 2; CCT-zeta-1; HTR3; Tcp20
ID del Gen	908.0
ID SwissProt	P40227
Inmunógeno	El antisuero se produjo contra el péptido sintetizado derivado de CCT6A humano. Rango de AA: 171-220.

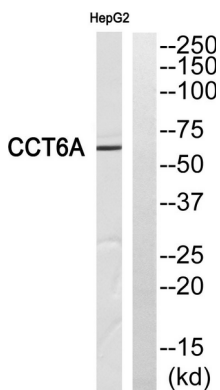
Antecedentes

La proteína codificada por este gen es una chaperona molecular que forma parte del complejo TCP1 que contiene chaperoninas (CCT), también conocido como complejo de anillo TCP1 (TRiC). Este complejo consta de dos anillos idénticos apilados, cada uno con ocho proteínas diferentes. Los polipéptidos desplegados entran en la cavidad central del complejo y se pliegan de forma dependiente de ATP. El complejo pliega diversas proteínas, como la actina y la tubulina. Se han caracterizado variantes de empalme transcripcional alternativo de este gen, que codifican diferentes isoformas. Además, se han localizado varios pseudogenes de este gen. [Proporcionado por RefSeq, junio de 2010], Precaución: La secuencia que se muestra aquí se deriva de un proceso de análisis automático de Ensembl y debe considerarse como datos preliminares. Función: Chaperona molecular; facilita el plegamiento de proteínas tras la hidrólisis de ATP. Se sabe que participa, in vitro, en el plegamiento de la actina y la tubulina. Similitud: Pertenece a la familia de chaperoninas TCP-1. Subunidad: Complejo heterooligomérico de aproximadamente 850 a 900 kDa que forma dos anillos apilados de 12 a 16 nm de diámetro. Interactúa con PACRG.

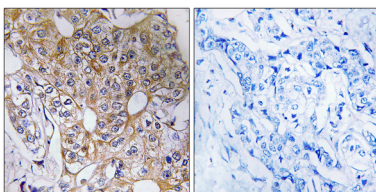
Área de Investigación

Transducción de señales; Tráfico de proteínas; Chaperonas; Otras chaperonas

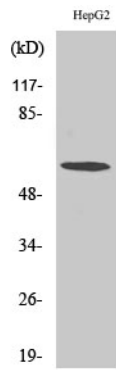
Datos de Imagen



Análisis de Western blot del anticuerpo CCT6A. El carril derecho está bloqueado por el péptido CCT6A.



Análisis inmunohistoquímico de tejido de carcinoma mamario humano incluido en parafina, utilizando el anticuerpo CCT6A. La imagen de la derecha está bloqueada con el péptido sintetizado.



Análisis Western Blot de varias células utilizando el anticuerpo policlonal TCP-1 ζ diluido a 1:500