

**Nombre del Producto: Anticuerpo policlonal de conejo TCF-3****Nº de Catálogo: APRab18733**

Solo para uso en investigación.

**Resumen**

<b>Descripción</b>	Anticuerpo policlonal de conejo
<b>Huésped</b>	Conejo
<b>Aplicación</b>	WB,ELISA
<b>Reactividad</b>	Humano, Ratón
<b>Conjugación</b>	No conjugado
<b>Modificación</b>	Sin modificar
<b>Isotipo</b>	IgG
<b>Clonalidad</b>	Policlonal
<b>Formato</b>	Líquido
<b>Concentración</b>	1 mg/ml
<b>Almacenamiento</b>	Hacer alícuotas y almacenar a -20°C (válido por 12 meses). Evitar ciclos de congelación/descongelación.
<b>Envío</b>	Bolsas de hielo
<b>Tampon</b>	Líquido en PBS que contiene 50% de glicerol, 0,5% de proteína protectora y 0,02% de conservante de nuevo tipo N.
<b>Purificación</b>	Purificación por afinidad

**Aplicación**

<b>Relación de Dilución</b>	WB 1:500-1:2000,ELISA 1:5000-1:20000
<b>Peso Molecular</b>	63kDa

**Información del Antígeno**

<b>Nombre del Gen</b>	TCF7L1
<b>Nombres Alternativos</b>	TCF7L1; TCF3; Transcription factor 7-like 1; HMG box transcription factor 3; TCF-3
<b>ID del Gen</b>	83439.0
<b>ID SwissProt</b>	Q9HCS4
<b>Inmunógeno</b>	El antisuero se produjo contra el péptido sintetizado derivado del TCF7L1 humano. Rango de AA: 321-370.

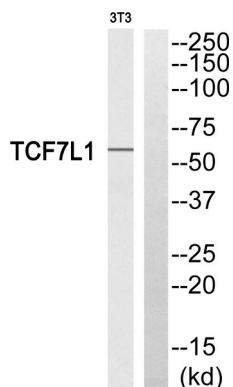
**Antecedentes**

Este gen codifica un miembro de la familia de factores de transcripción del factor de células T/factor potenciador linfoide. Estos factores de transcripción son activados por la beta-catenina, median la vía de señalización de Wnt y son antagonizados por la vía de señalización del factor de crecimiento transformante beta. La proteína codificada contiene un dominio de unión al ADN de caja de grupo de alta movilidad y participa en la regulación de los genes del ciclo celular y la senescencia celular. [Proporcionado por RefSeq, noviembre de 2010], dominio: El supuesto dominio de interacción de Groucho entre el dominio de unión N-terminal de CTNNB1 y la caja HMG es necesario para la represión de la transactivación mediada por TCF7L1 y CTNNB1., función: Participa en la vía de señalización de Wnt. Se une al ADN y actúa como represor en ausencia de CTNNB1, y como activador en su presencia. Necesario para la diferenciación terminal de las células epidérmicas, la formación de gránulos de queratohialina y el desarrollo de la función barrera de la epidermis (por similitud). Inhibe la expresión de NQO1, lo que aumenta la resistencia a la mitomicina C. Similitud: Pertenece a la familia TCF/LEF. Similitud: Contiene un dominio de unión al ADN de la secuencia HMG. Subunidad: Se une a la repetición armadillo de CTNNB1 y forma un complejo estable. Especificidad tisular: Se detecta en folículos pilosos y queratinocitos cutáneos, y en niveles más bajos en el epitelio estomacal.

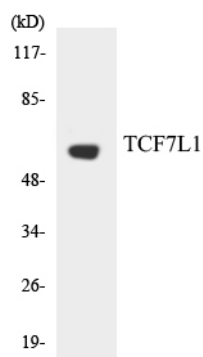
## Área de Investigación

Vía de las células madre; Unión adherente; Acetilación de proteínas

## Datos de Imagen



Análisis de Western blot del anticuerpo TCF7L1. El carril derecho está bloqueado por el péptido TCF7L1.



Análisis de transferencia Western de los lisados de células HUVEC utilizando el anticuerpo TCF7L1.