

Nombre del Producto: Anticuerpo policlonal de conejo TCEAL6**Nº de Catálogo: APRab18726**

Solo para uso en investigación.

Resumen

Descripción	Anticuerpo policlonal de conejo
Huésped	Conejo
Aplicación	WB,ELISA
Reactividad	Humano, Rata, Ratón
Conjugación	No conjugado
Modificación	Sin modificar
Isotipo	IgG
Clonalidad	Policlonal
Formato	Líquido
Concentración	1 mg/ml
Almacenamiento	Hacer alícuotas y almacenar a -20°C (válido por 12 meses). Evitar ciclos de congelación/descongelación.
Envío	Bolsas de hielo
Tampon	Líquido en PBS que contiene 50% de glicerol, 0,5% de proteína protectora y 0,02% de conservante de nuevo tipo N.
Purificación	Purificación por afinidad

Aplicación

Relación de Dilución	WB 1:500-1:2000,ELISA 1:5000-1:20000
Peso Molecular	25kDa

Información del Antígeno

Nombre del Gen	TCEAL6
Nombres Alternativos	TCEAL6; Transcription elongation factor A protein-like 6; TCEA-like protein 6; Transcription elongation factor S-II protein-like 6
ID del Gen	158931.0
ID SwissProt	Q6IPX3
Inmunógeno	El antisuero se produjo contra el péptido sintetizado derivado del TCEAL6 humano. Rango de AA: 61-110.

Antecedentes

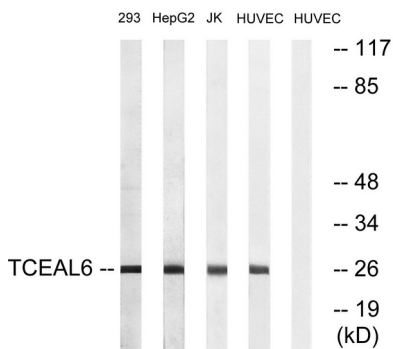
Función: Puede participar en la regulación transcripcional. PTM: Se fosforila tras daño del ADN, probablemente por ATM o ATR.

Similitud: Pertenece a la familia TFS-II, subfamilia TFA.

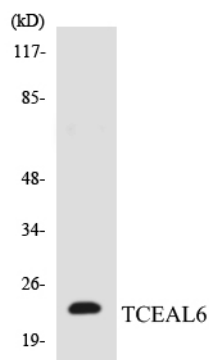
Área de Investigación

Epigenética y señalización nuclear

Datos de Imagen



Análisis de inmunotransferencia de lisados de células HUVEC, 293, HepG2 y Jurkat, utilizando el anticuerpo TCEAL6. El carril derecho está bloqueado con el péptido sintetizado.



Análisis de transferencia Western de los lisados de células HUVEC utilizando el anticuerpo TCEAL6.



Análisis Western Blot de varias células utilizando el anticuerpo policlonal TCEAL6.