

Nombre del Producto: Anticuerpo policlonal de conejo TCEAL4**Nº de Catálogo: APRab18725**

Solo para uso en investigación.

Resumen

Descripción	Anticuerpo policlonal de conejo
Huésped	Conejo
Aplicación	IHC, ICC/IF, ELISA
Reactividad	Humano, Rata, Ratón
Conjugación	No conjugado
Modificación	Sin modificar
Isotipo	IgG
Clonalidad	Policlonal
Formato	Líquido
Concentración	1 mg/ml
Almacenamiento	Hacer alícuotas y almacenar a -20°C (válido por 12 meses). Evitar ciclos de congelación/descongelación.
Envío	Bolsas de hielo
Tampon	Líquido en PBS que contiene 50% de glicerol, 0,5% de proteína protectora y 0,02% de conservante de nuevo tipo N.
Purificación	Purificación por afinidad

Aplicación

Relación de Dilución	IHC 1:100-1:300, ICC/IF 1:50-1:200, ELISA 1:10000-1:20000
Peso Molecular	-

Información del Antígeno

Nombre del Gen	TCEAL4
Nombres Alternativos	TCEAL4; NPD017; Transcription elongation factor A protein-like 4; TCEA-like protein 4; Transcription elongation factor S-II protein-like 4
ID del Gen	79921.0
ID SwissProt	Q96EI5
Inmunógeno	El antisuero se produjo contra el péptido sintetizado derivado del TCEAL4 humano. Rango de AA: 166-215.

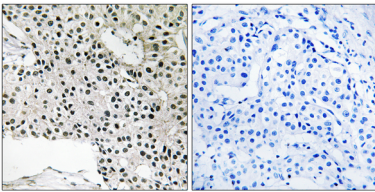
Antecedentes

Este gen codifica un miembro de la familia de genes similares al factor de elongación de la transcripción A (SII) (TCEAL). Esta familia está compuesta por fosfoproteínas nucleares que modulan la transcripción de forma dependiente del contexto del promotor. Varios miembros de la familia se encuentran en el cromosoma X. El empalme alternativo produce múltiples variantes de transcripción. Existe un pseudogén para este gen en el cromosoma 13. [Proporcionado por RefSeq, abril de 2015], Función: Podría estar involucrado en la regulación transcripcional. Similitud: Pertenece a la familia TFS-II, subfamilia TFA.

Área de Investigación

-

Datos de Imagen



Análisis inmunohistoquímico de carcinoma de mama humano incluido en parafina, utilizando el anticuerpo TCEAL4. La imagen de la derecha está bloqueada con el péptido sintetizado.