

**Nombre del Producto: Anticuerpo policlonal de conejo TCEAL3/5/6****Nº de Catálogo: APRab18724**

Solo para uso en investigación.

**Resumen**

<b>Descripción</b>	Anticuerpo policlonal de conejo
<b>Huésped</b>	Conejo
<b>Aplicación</b>	IHC, ICC/IF, ELISA
<b>Reactividad</b>	Humano, Rata, Ratón
<b>Conjugación</b>	No conjugado
<b>Modificación</b>	Sin modificar
<b>Isotipo</b>	IgG
<b>Clonalidad</b>	Policlonal
<b>Formato</b>	Líquido
<b>Concentración</b>	1 mg/ml
<b>Almacenamiento</b>	Hacer alícuotas y almacenar a -20°C (válido por 12 meses). Evitar ciclos de congelación/descongelación.
<b>Envío</b>	Bolsas de hielo
<b>Tampon</b>	Líquido en PBS que contiene 50% de glicerol, 0,5% de proteína protectora y 0,02% de conservante de nuevo tipo N.
<b>Purificación</b>	Purificación por afinidad

**Aplicación**

<b>Relación de Dilución</b>	IHC 1:100-1:300, ICC/IF 1:50-1:200, ELISA 1:20000-1:40000
<b>Peso Molecular</b>	-

**Información del Antígeno**

<b>Nombre del Gen</b>	TCEAL3/5/6 TCEAL3; MSTP072; Transcription elongation factor A protein-like 3; TCEA-like protein 3;
<b>Nombres Alternativos</b>	Transcription elongation factor S-II protein-like 3; TCEAL5; Transcription elongation factor A protein-like 5; TCEA-like protein 5; Transcription elonga
<b>ID del Gen</b>	85012.0
<b>ID SwissProt</b>	Q969E4/Q5H9L2/Q6IPX3
<b>Inmunógeno</b>	El antisuero se produjo contra el péptido sintetizado derivado del TCEAL3 humano. Rango de AA: 141-190.

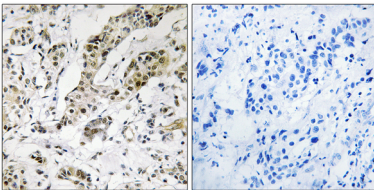
## Antecedentes

Este gen codifica un miembro de la familia de genes similares al factor de elongación de la transcripción A (SII) (TCEAL). Los miembros de esta familia contienen dominios TFA y pueden funcionar como fosfoproteínas nucleares que modulan la transcripción de forma dependiente del contexto del promotor. Varios miembros de la familia se encuentran en el cromosoma X. El empalme alternativo produce múltiples variantes de transcripción que codifican una sola isoforma. [Proporcionado por RefSeq, julio de 2008] Función: Puede estar involucrado en la regulación transcripcional. PTM: Se fosforila tras daño en el ADN, probablemente por ATM o ATR. Similitud: Pertenece a la familia TFS-II, subfamilia TFA.

## Área de Investigación

-

## Datos de Imagen



Análisis inmunohistoquímico de carcinoma de mama humano incluido en parafina, utilizando el anticuerpo TCEAL3/5/6. La imagen de la derecha está bloqueada con el péptido sintetizado.