

Nombre del Producto: Anticuerpo policlonal de conejo TCEAL1**Nº de Catálogo: APRab18723**

Solo para uso en investigación.

Resumen

Descripción	Anticuerpo policlonal de conejo
Huésped	Conejo
Aplicación	WB,IHC,ICC/IF,ELISA
Reactividad	Humano, Ratón, Rata
Conjugación	No conjugado
Modificación	Sin modificar
Isotipo	IgG
Clonalidad	Policlonal
Formato	Líquido
Concentración	1 mg/ml
Almacenamiento	Hacer alícuotas y almacenar a -20°C (válido por 12 meses). Evitar ciclos de congelación/descongelación.
Envío	Bolsas de hielo
Tampon	Líquido en PBS que contiene 50% de glicerol, 0,5% de proteína protectora y 0,02% de conservante de nuevo tipo N.
Purificación	Purificación por afinidad

Aplicación

Relación de Dilución	WB 1:500-1:2000,IHC 1:50-1:300,ICC/IF 1:50-1:200,ELISA 1:10000-1:20000
Peso Molecular	20kDa

Información del Antígeno

Nombre del Gen	TCEAL1
Nombres Alternativos	TCEAL1; SIIR; Transcription elongation factor A protein-like 1; TCEA-like protein 1; Nuclear phosphoprotein p21/SIIR; Transcription elongation factor S-II protein-like 1
ID del Gen	9338.0
ID SwissProt	Q15170
Inmunógeno	El antisuero se produjo contra el péptido sintetizado derivado del TCEAL1 humano. Rango de AA: 91-140.

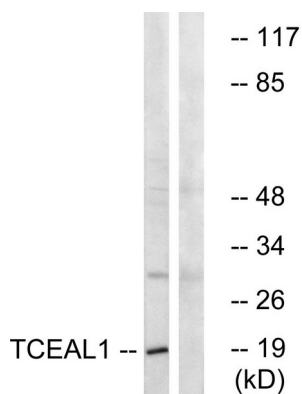
Antecedentes

Este gen codifica un miembro de la familia de genes similares al factor de elongación de la transcripción A (SII) (TCEAL). Los miembros de esta familia pueden funcionar como fosfoproteínas nucleares que modulan la transcripción de forma dependiente del contexto del promotor. La proteína codificada es similar al factor de elongación de la transcripción A/factor de transcripción SII y contiene un motivo similar a un dedo de zinc, así como una secuencia relacionada con la región de unión a la Pol II del factor de transcripción SII. Puede ejercer sus efectos mediante interacciones proteína-proteína con otros reguladores transcripcionales, en lugar de mediante la unión directa al ADN. Múltiples miembros de la familia se encuentran en el cromosoma X. El empalme alternativo da lugar a múltiples variantes de transcripción que codifican una única isoforma. [proporcionado por RefSeq, jul. de 2008], función: Puede estar implicado en la regulación transcripcional. Modula diversos promotores virales y celulares de forma dependiente del contexto del promotor. Por ejemplo, aumenta la transcripción del promotor FOS, mientras que la actividad del promotor de repetición terminal larga (LTR) del virus del sarcoma de Rous (VRS) se reprime. No se une directamente al ADN. PTM: La fosforilación de Ser-36 y Ser-37 es crucial para la represión transcripcional. Similitud: Pertenece a la familia TFS-II, subfamilia TFA. Especificidad tisular: Se expresa en todos los tejidos examinados. Altamente expresado en corazón, ovario, próstata y músculo esquelético. Moderadamente expresado en cerebro, placenta, testículos e intestino delgado. Débilmente expresado en pulmón, hígado y bazo. Expresado en varias líneas celulares cancerosas.

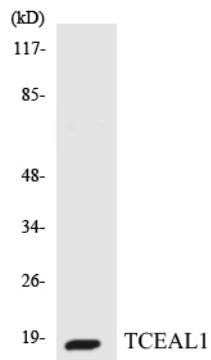
Área de Investigación

-

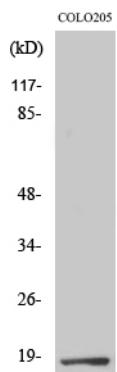
Datos de Imagen



Análisis de inmunotransferencia de lisados de células COLO, utilizando el anticuerpo TCEAL1. El carril derecho está bloqueado con el péptido sintetizado.



Análisis de transferencia Western de los lisados de células HeLa utilizando el anticuerpo TCEAL1.



Análisis Western Blot de varias células utilizando el anticuerpo policlonal TCEAL1.