

**Nombre del Producto: Anticuerpo policlonal de conejo TBX15/18****Nº de Catálogo: APRab18701**

Solo para uso en investigación.

**Resumen**

<b>Descripción</b>	Anticuerpo policlonal de conejo
<b>Huésped</b>	Conejo
<b>Aplicación</b>	WB,IHC,ICC/IF,ELISA
<b>Reactividad</b>	Humano, Ratón
<b>Conjugación</b>	No conjugado
<b>Modificación</b>	Sin modificar
<b>Isotipo</b>	IgG
<b>Clonalidad</b>	Policlonal
<b>Formato</b>	Líquido
<b>Concentración</b>	1 mg/ml
<b>Almacenamiento</b>	Hacer alícuotas y almacenar a -20°C (válido por 12 meses). Evitar ciclos de congelación/descongelación.
<b>Envío</b>	Bolsas de hielo
<b>Tampon</b>	Líquido en PBS que contiene 50% de glicerol, 0,5% de proteína protectora y 0,02% de conservante de nuevo tipo N.
<b>Purificación</b>	Purificación por afinidad

**Aplicación**

<b>Relación de Dilución</b>	WB 1:500-1:2000,IHC 1:100-1:300,ICC/IF 1:200-1:1000,ELISA 1:10000-1:20000
<b>Peso Molecular</b>	64kDa

**Información del Antígeno**

<b>Nombre del Gen</b>	TBX15/TBX18
<b>Nombres Alternativos</b>	TBX18; T-box transcription factor TBX18; T-box protein 18; TBX15; TBX14; T-box transcription factor TBX15; T-box protein 15; T-box transcription factor TBX14; T-box protein 14
<b>ID del Gen</b>	9096.0
<b>ID SwissProt</b>	O95935/Q96SF7
<b>Inmunógeno</b>	El antisuero se produjo contra el péptido sintetizado derivado del TBX15/18 humano. Rango de AA: 161-210.

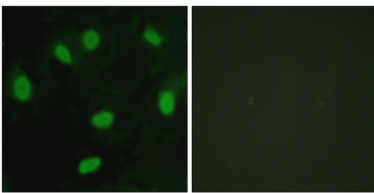
## Antecedentes

T-box 18 (TBX18) Homo sapiens. Este gen codifica un miembro de una familia de factores de transcripción evolutivamente conservada que desempeña un papel crucial en el desarrollo embrionario. Esta familia se caracteriza por la presencia del dominio T-box de unión al ADN y se divide en cinco subfamilias según la conservación de la secuencia en este dominio. La proteína codificada pertenece a la subfamilia Tbx1, específica de vertebrados. Actúa como represor transcripcional antagonizando los activadores transcripcionales de la familia T-box. Forma homodímeros o heterodímeros con otros factores de transcripción de la familia T-box u otros factores de transcripción. [Proporcionado por RefSeq, noviembre de 2012], Función: Probable regulador transcripcional involucrado en procesos de desarrollo. Similitud: Contiene un dominio T-box de unión al ADN.

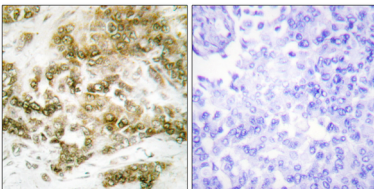
## Área de Investigación

-

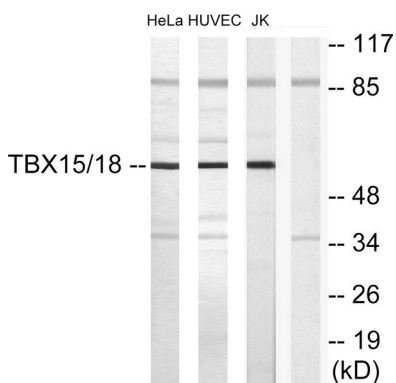
## Datos de Imagen



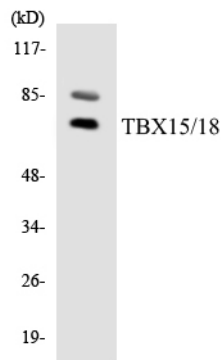
Análisis de inmunofluorescencia de células HeLa con el anticuerpo TBX15/18. La imagen de la derecha muestra el péptido sintetizado.



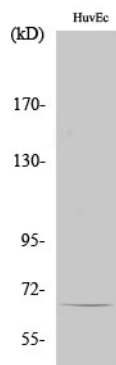
Análisis inmunohistoquímico de tejido de carcinoma mamario humano incluido en parafina, utilizando el anticuerpo TBX15/18. La imagen de la derecha está bloqueada con el péptido sintetizado.



Análisis de inmunotransferencia de lisados de células HUVEC, HeLa y Jurkat, utilizando el anticuerpo TBX15/18. El carril derecho está bloqueado con el péptido sintetizado.



Análisis de transferencia Western de los lisados de células HeLa utilizando el anticuerpo TBX15/18.



Análisis Western Blot de varias células utilizando el anticuerpo policlonal TBX15/18.