

Nombre del Producto: Anticuerpo policlonal de conejo TBPL2**Nº de Catálogo: APRab18695**

Solo para uso en investigación.

Resumen

Descripción	Anticuerpo policlonal de conejo
Huésped	Conejo
Aplicación	WB,IHC,ICC/IF,ELISA
Reactividad	Humano, Rata, Ratón
Conjugación	No conjugado
Modificación	Sin modificar
Isotipo	IgG
Clonalidad	Policlonal
Formato	Líquido
Concentración	1 mg/ml
Almacenamiento	Hacer alícuotas y almacenar a -20°C (válido por 12 meses). Evitar ciclos de congelación/descongelación.
Envío	Bolsas de hielo
Tampon	Líquido en PBS que contiene 50% de glicerol, 0,5% de proteína protectora y 0,02% de conservante de nuevo tipo N.
Purificación	Purificación por afinidad

Aplicación

Relación de Dilución	WB 1:500-1:2000,IHC 1:100-1:300,ICC/IF 1:50-1:200,ELISA 1:5000-1:10000
Peso Molecular	41kDa

Información del Antígeno

Nombre del Gen	TBPL2
Nombres Alternativos	TBPL2; TBP2; TRF3; TATA box-binding protein-like protein 2; TBP-like protein 2; TATA box-binding protein-related factor 3; TBP-related factor 3
ID del Gen	387332.0
ID SwissProt	Q6SJ96
Inmunógeno	El antisuero se produjo contra el péptido sintetizado derivado del TBPL2 humano. Rango de AA: 81-130.

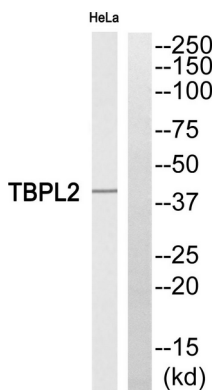
Antecedentes

Función: Factor de transcripción necesario en complejo con TAF3 para la diferenciación de mioblastos en miocitos. El complejo reemplaza a TFIID en promotores específicos en una etapa temprana del proceso de diferenciación. **Similitud:** Pertenece a la familia TBP. **Ubicación subcelular:** Presente en el citoplasma durante la citocinesis. **Subunidad:** Interactúa con TAF3. **Especificidad tisular:** Se expresa de forma ubicua en todos los tejidos examinados, con niveles máximos en corazón, pulmón, ovario, bazo y testículos. El complejo reemplaza a TFIID en promotores específicos en una etapa temprana del proceso de diferenciación. **Similitud:** Pertenece a la familia TBP. **Ubicación subcelular:** Presente en el citoplasma durante la citocinesis. **Subunidad:** Interactúa con TAF3. **Especificidad de tejido:** Se expresa de forma ubicua en todos los tejidos examinados, con los niveles más altos en corazón, pulmón, ovario, bazo y testículos.

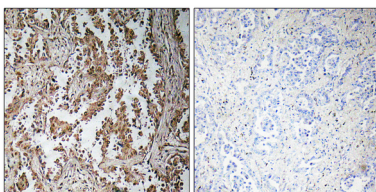
Área de Investigación

Factores de transcripción basal; Enfermedad de Huntington;

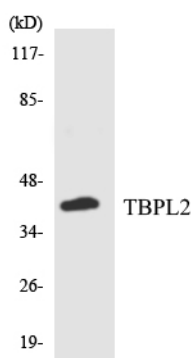
Datos de Imagen



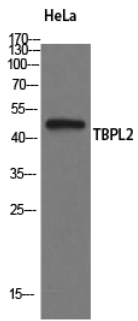
Análisis Western blot del anticuerpo TBPL2. El carril derecho está bloqueado por el péptido TBPL2.



Análisis inmunohistoquímico de carcinoma pulmonar humano incluido en parafina, utilizando el anticuerpo TBPL2. El carril derecho está bloqueado con el péptido TBPL2.



Análisis de transferencia Western de los lisados de células COLO205 utilizando el anticuerpo TBPL2.



Análisis Western Blot de células HeLa utilizando el anticuerpo policlonal TBPL2