

**Nombre del Producto: Anticuerpo policlonal de conejo TBL2****Nº de Catálogo: APRab18692**

Solo para uso en investigación.

**Resumen**

<b>Descripción</b>	Anticuerpo policlonal de conejo
<b>Huésped</b>	Conejo
<b>Aplicación</b>	WB,IHC,ICC/IF,ELISA
<b>Reactividad</b>	Humano, Rata, Ratón
<b>Conjugación</b>	No conjugado
<b>Modificación</b>	Sin modificar
<b>Isotipo</b>	IgG
<b>Clonalidad</b>	Policlonal
<b>Formato</b>	Líquido
<b>Concentración</b>	1 mg/ml
<b>Almacenamiento</b>	Hacer alícuotas y almacenar a -20°C (válido por 12 meses). Evitar ciclos de congelación/descongelación.
<b>Envío</b>	Bolsas de hielo
<b>Tampon</b>	Líquido en PBS que contiene 50% de glicerol, 0,5% de proteína protectora y 0,02% de conservante de nuevo tipo N.
<b>Purificación</b>	Purificación por afinidad

**Aplicación**

<b>Relación de Dilución</b>	WB 1:500-1:2000,IHC 1:100-1:300,ICC/IF 1:50-1:200,ELISA 1:5000-1:10000
<b>Peso Molecular</b>	50kDa

**Información del Antígeno**

<b>Nombre del Gen</b>	TBL2
<b>Nombres Alternativos</b>	TBL2; WBSCR13; Transducin beta-like protein 2; WS beta-transducin repeats protein; WS-betaTRP; Williams-Beuren syndrome chromosomal region 13 protein
<b>ID del Gen</b>	26608.0
<b>ID SwissProt</b>	Q9Y4P3
<b>Inmunógeno</b>	El antisuero se elaboró contra el péptido sintetizado derivado del TBL2 humano. Rango de AA: 381-430.

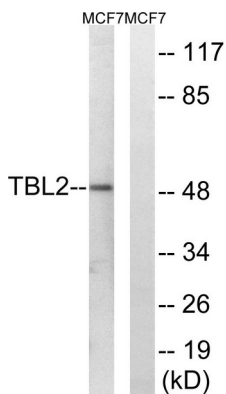
## Antecedentes

Este gen codifica un miembro de la familia de proteínas beta-transducinas. La mayoría de las proteínas de esta familia participan en funciones reguladoras. Es posible que esta proteína participe en alguna vía de señalización intracelular. Este gen se encuentra deletado en el síndrome de Williams-Beuren, un trastorno del desarrollo causado por la deleción de múltiples genes en 7q11.23. [Proporcionado por RefSeq, julio de 2008], enfermedad: La haploinsuficiencia de TBL2 puede ser la causa de ciertas anomalías cardiovasculares y musculoesqueléticas observadas en el síndrome de Williams-Beuren (SWB) [MIM:194050]. El SWB es un trastorno del desarrollo poco frecuente. Se trata de un síndrome de deleción de genes contiguos que afecta a genes de la banda cromosómica 7q11.23. PTM: Se fosforila tras daño en el ADN, probablemente por ATM o ATR. Similitud: Contiene 7 repeticiones WD.

## Área de Investigación

Neurociencia; Marcador de tipo celular; Marcador neuronal; Marcador somático; Proceso neurológico; Transducción de señales neuronales; Neurogénesis; Células madre; Células madre germinales; Células germinales embrionarias; Células madre neurales; Intracelular; Biología del desarrollo; Reproducción; Marcadores de células germinales; Especificación de linaje; Trofotodermo

## Datos de Imagen



Análisis de inmunotransferencia de lisados de células MCF-7 con el anticuerpo TBL2. El carril derecho está bloqueado con el péptido sintetizado.