

Nombre del Producto: Anticuerpo policlonal de conejo TBC1D3A/B/C**Nº de Catálogo: APRab18676**

Solo para uso en investigación.

Resumen

Descripción	Anticuerpo policlonal de conejo
Huésped	Conejo
Aplicación	WB,ICC/IF,ELISA
Reactividad	Humano, Rata, Ratón
Conjugación	No conjugado
Modificación	Sin modificar
Isotipo	IgG
Clonalidad	Policlonal
Formato	Líquido
Concentración	1 mg/ml
Almacenamiento	Hacer alícuotas y almacenar a -20°C (válido por 12 meses). Evitar ciclos de congelación/descongelación.
Envío	Bolsas de hielo
Tampon	Líquido en PBS que contiene 50% de glicerol, 0,5% de proteína protectora y 0,02% de conservante de nuevo tipo N.
Purificación	Purificación por afinidad

Aplicación

Relación de Dilución	WB 1:500-1:2000,ICC/IF 1:50-1:200,ELISA 1:10000-1:20000
Peso Molecular	62kDa

Información del Antígeno

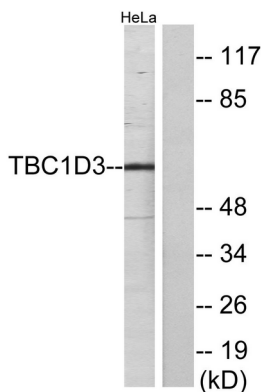
Nombre del Gen	TBC1D3 TBC1D3; PRC17; TBC1D3A; TBC1 domain family member 3; Prostate cancer gene 17
Nombres Alternativos	protein; Protein TRE17-alpha; Rab GTPase-activating protein PRC17; TBC1D3B; TBC1D3I; TBC1 domain family member 3B; TBC1D3C; TBC1D3D; TBC1 domain family member 3C
ID del Gen	414059/727735/84218/643947/414060/653380/654341/729873
ID SwissProt	Q8IZP1/A6NDS4/Q6IPX1
Inmunógeno	El antisuero se elaboró contra el péptido sintetizado derivado del TBC1D3 humano. Rango de AA: 481-530.

Antecedentes

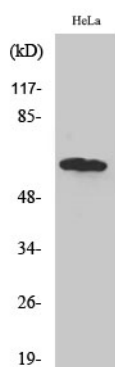
Este gen forma parte de un grupo de genes relacionados que se encuentran en el cromosoma 17. Las proteínas codificadas por esta familia génica contienen un dominio TBC (Tre-2, Bub2p y Cdc16p) y podrían estar implicadas en la señalización de la GTPasa y el tráfico vesicular. [Proporcionado por RefSeq, abril de 2014] Enfermedad: Podría estar implicado en ciertos tipos de cáncer de próstata. Función: Actúa como proteína activadora de la GTPasa para RAB5. No actúa sobre RAB4 ni RAB11. Similitud: Contiene un dominio TBC Rab-GAP. Especificidad tisular: Se expresa en hígado, músculo esquelético, riñón, páncreas, bazo, testículos, ovario, intestino delgado y leucocitos de sangre periférica. Se sobreexpresa en cáncer de próstata. Especificidad tisular: Se expresa en páncreas, timo y testículos.

Área de Investigación

Datos de Imagen



Análisis de inmunotransferencia de lisados de células HeLa con el anticuerpo TBC1D3. El carril derecho está bloqueado con el péptido sintetizado.



Análisis Western Blot de varias células utilizando el anticuerpo policlonal TBC1D3A/B/C