

Nombre del Producto: Anticuerpo policlonal de conejo TAUT**Nº de Catálogo: APRab18660**

Solo para uso en investigación.

Resumen

Descripción	Anticuerpo policlonal de conejo
Huésped	Conejo
Aplicación	WB,IHC,ELISA
Reactividad	Humano, Ratón, Rata
Conjugación	No conjugado
Modificación	Sin modificar
Isotipo	IgG
Clonalidad	Policlonal
Formato	Líquido
Concentración	1 mg/ml
Almacenamiento	Hacer alícuotas y almacenar a -20°C (válido por 12 meses). Evitar ciclos de congelación/descongelación.
Envío	Bolsas de hielo
Tampon	Líquido en PBS que contiene 50 % de glicerol, 0,5 % de proteína protectora y 0,02 % de conservante de nuevo tipo N
Purificación	Purificación por afinidad

Aplicación

Relación de Dilución	WB 1:500-1:2000,IHC 1:100-1:300,ELISA 1:20000-1:40000
Peso Molecular	Calculated MW: 70 kDa;

Información del Antígeno

Nombre del Gen	SLC6A6
Nombres Alternativos	SLC6A6; Sodium- and chloride-dependent taurine transporter; Solute carrier family 6 member 6
ID del Gen	6533.0
ID SwissProt	P31641
Inmunógeno	El antisuero se produjo contra el péptido sintetizado derivado del SLC6A6 humano. Rango de AA: 561-610.

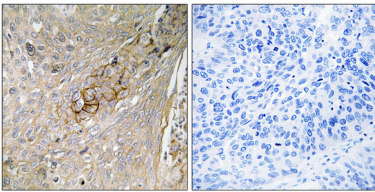
Antecedentes

Este gen codifica una proteína de membrana multipaso que pertenece a una familia de transportadores dependientes de iones sodio y cloruro. La proteína codificada transporta taurina y beta-alanina. Existe un pseudogén para este gen en el cromosoma 21. El empalme alternativo produce múltiples variantes de transcripción. [Proporcionado por RefSeq, mayo de 2013], Función: Necesaria para la captación de taurina. PTM: Regulada a la baja tras la fosforilación de Ser-322. Similitud: Pertenece a la familia de simportadores de sodio y neurotransmisores (SNF).

Área de Investigación

-

Datos de Imagen



Análisis inmunohistoquímico de tejido de carcinoma pulmonar humano incluido en parafina, utilizando el anticuerpo SLC6A6. La imagen de la derecha muestra el péptido sintetizado.