

Nombre del Producto: Anticuerpo policlonal de conejo TASK-1**Nº de Catálogo: APRab18651**

Solo para uso en investigación.

Resumen

Descripción	Anticuerpo policlonal de conejo
Huésped	Conejo
Aplicación	WB,ELISA
Reactividad	Humano, Ratón, Rata
Conjugación	No conjugado
Modificación	Sin modificar
Isotipo	IgG
Clonalidad	Policlonal
Formato	Líquido
Concentración	1 mg/ml
Almacenamiento	Hacer alícuotas y almacenar a -20°C (válido por 12 meses). Evitar ciclos de congelación/descongelación.
Envío	Bolsas de hielo
Tampon	Líquido en PBS que contiene 50% de glicerol, 0,5% de proteína protectora y 0,02% de conservante de nuevo tipo N.
Purificación	Purificación por afinidad

Aplicación

Relación de Dilución	WB 1:500-1:2000,ELISA 1:5000-1:20000
Peso Molecular	53kDa

Información del Antígeno

Nombre del Gen	KCNK3 KCNK3; TASK; TASK1; Potassium channel subfamily K member 3; Acid-sensitive
Nombres Alternativos	potassium channel protein TASK-1; TWIK-related acid-sensitive K(+) channel 1; Two pore potassium channel KT3.1; Two pore K(+) channel KT3.1
ID del Gen	3777.0
ID SwissProt	O14649
Inmunógeno	El antisuero se produjo contra el péptido sintetizado derivado de TASK-1 humano. Rango de AA: 47-96

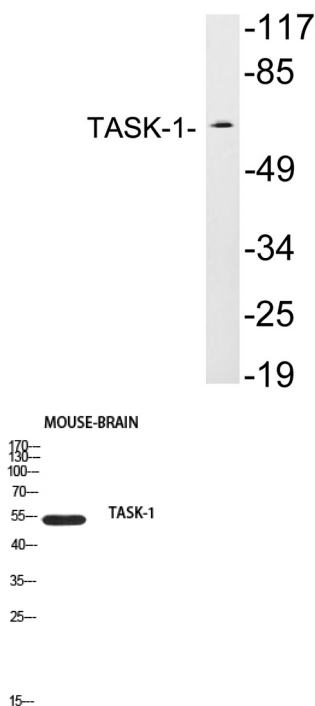
Antecedentes

Este gen codifica un miembro de la superfamilia de proteínas del canal de potasio que contienen dos dominios P formadores de poros. La proteína codificada es un canal rectificador de salida sensible a los cambios de pH extracelular y que se inhibe por la acidificación extracelular. También conocido como canal de potasio sensible al ácido, se activa con los anestésicos halotano e isoflurano. Aunque se han detectado tres transcripciones en las pruebas Northern, actualmente no existe una secuencia disponible para confirmar las variantes de transcripción de este gen. [Proporcionado por RefSeq, agosto de 2008], función: proteína del canal de potasio de fondo, dependiente del pH e insensible al voltaje. La dirección de la rectificación depende de la concentración de iones potasio a ambos lados de la membrana. Actúa como rectificador de salida cuando la concentración externa de potasio es baja. Cuando la concentración externa de potasio es alta, la corriente es de entrada., varios: Inhibido por la acidificación externa. Activado por halotano e isoflurano. Similitud: Pertenece a la familia de canales de potasio de dominio de dos poros (TC 1.A.1.8). Especificidad tisular: Expresión generalizada en adultos. Mayor expresión en páncreas y placenta. Menor expresión en cerebro, pulmón, próstata, corazón, riñón, útero, intestino delgado y colon.

Área de Investigación

Neurociencia; Neurotransmisión; Receptores/Canales; Canales de potasio

Datos de Imagen



Análisis de transferencia Western de lisados de células JAR, utilizando el anticuerpo TASK-1.

Análisis de Western blot de cerebro de ratón con el anticuerpo TASK-1. El anticuerpo se diluyó a 1:500. El anticuerpo secundario se diluyó a 1:20000.