

---

**Nombre del Producto: Anticuerpo policlonal de conejo TAOK2****Nº de Catálogo: APRab18644**

Solo para uso en investigación.

**Resumen**

<b>Descripción</b>	Anticuerpo policlonal de conejo
<b>Huésped</b>	Conejo
<b>Aplicación</b>	WB,ELISA
<b>Reactividad</b>	Humano, Ratón, Rata
<b>Conjugación</b>	No conjugado
<b>Modificación</b>	Sin modificar
<b>Isotipo</b>	IgG
<b>Clonalidad</b>	Policlonal
<b>Formato</b>	Líquido
<b>Concentración</b>	1 mg/ml
<b>Almacenamiento</b>	Hacer alícuotas y almacenar a -20°C (válido por 12 meses). Evitar ciclos de congelación/descongelación.
<b>Envío</b>	Bolsas de hielo
<b>Tampon</b>	Líquido en PBS conteniendo 50% de glicerol, y 0,02% de conservante nuevo tipo N.
<b>Purificación</b>	Purificación por afinidad

**Aplicación**

<b>Relación de Dilución</b>	WB 1:500-1:2000,ELISA 1:5000-1:20000
<b>Peso Molecular</b>	135kDa

**Información del Antígeno**

<b>Nombre del Gen</b>	TAOK2 KIAA0881
<b>Nombres Alternativos</b>	MAP3K17 PSK PSK1 UNQ2971/PRO7431
<b>ID del Gen</b>	9344.0
<b>ID SwissProt</b>	Q9UL54
<b>Inmunógeno</b>	Péptido sintetizado derivado de una región parcial de la proteína humana

**Antecedentes**

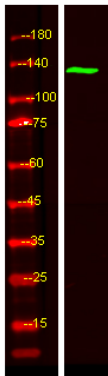
Este gen codifica una proteína quinasa de serina/treonina que participa en diversos procesos, como la señalización celular, la organización y estabilidad de los microtúbulos y la apoptosis. Se han descrito variantes de transcripción con empalme

alternativo que codifican diferentes isoformas para este gen. [Proporcionado por RefSeq, octubre de 2011], actividad catalítica: ATP + una proteína = ADP + una fosfoproteína., cofactor: magnesio., función: activa la vía de la quinasa JNK MAP mediante la activación específica de las quinasas MKK3 y MKK6., similitud: pertenece a la superfamilia de las proteínas quinasas., similitud: pertenece a la superfamilia de las proteínas quinasas. Familia de las proteínas quinasas STE Ser/Thr. Subfamilia STE20. Similitud: Contiene un dominio de proteína quinasa. Ubicación subcelular: Se encuentra perinuclear y se localiza en el compartimento vesicular. Subunidad: Interactúa con MKK3 y MKK6 (por similitud). Se autoasocia. Especificidad tisular: Se expresa de forma ubicua, con mayor nivel de expresión en testículos y cerebro.

## Área de Investigación

MAPK\_ERK\_Crecimiento;MAPK\_G\_Proteína;

## Datos de Imagen



Análisis Western Blot de la lisis de HEK293, utilizando el anticuerpo primario a una dilución de 1:1000. El anticuerpo secundario se diluyó a 1:10000.