

Nombre del Producto: Anticuerpo policlonal de conejo Talin-1**Nº de Catálogo: APRab18638**

Solo para uso en investigación.

Resumen

Descripción	Anticuerpo policlonal de conejo
Huésped	Conejo
Aplicación	WB,IHC,ICC/IF,ELISA
Reactividad	Humano, Ratón, Rata
Conjugación	No conjugado
Modificación	Sin modificar
Isotipo	IgG
Clonalidad	Policlonal
Formato	Líquido
Concentración	1 mg/ml
Almacenamiento	Hacer alícuotas y almacenar a -20°C (válido por 12 meses). Evitar ciclos de congelación/descongelación.
Envío	Bolsas de hielo
Tampon	Líquido en PBS que contiene 50% de glicerol, 0,5% de proteína protectora y 0,02% de conservante de nuevo tipo N.
Purificación	Purificación por afinidad

Aplicación

Relación de Dilución	WB 1:500-1:2000,IHC 1:100-1:300,ICC/IF 1:100-1:300,ELISA 1:10000-1:20000
Peso Molecular	269kDa

Información del Antígeno

Nombre del Gen	TLN1
Nombres Alternativos	TLN1; KIAA1027; TLN; Talin-1
ID del Gen	7094.0
ID SwissProt	Q9Y490
Inmunógeno	El antisuero se produjo contra el péptido sintetizado derivado de la región C-terminal del TLN1 humano. Rango AA: 2471-2520.

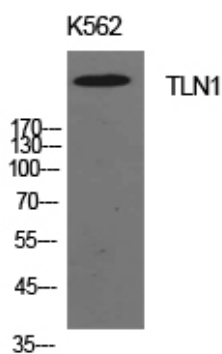
Antecedentes

Este gen codifica una proteína del citoesqueleto que se concentra en las zonas de contacto célula-sustrato y célula-célula. Esta proteína desempeña un papel fundamental en el ensamblaje de los filamentos de actina y en la propagación y migración de diversos tipos celulares, como fibroblastos y osteoclastos. Se codistribuye con integrinas en la membrana celular para facilitar la unión de las células adherentes a las matrices extracelulares y de los linfocitos a otras células. El extremo N-terminal de esta proteína contiene elementos para la localización en las uniones célula-matriz extracelular. El extremo C-terminal contiene sitios de unión para proteínas como la beta-1-integrina, la actina y la vinculina. [Proporcionado por RefSeq, febrero de 2009] Función: Probablemente participa en la conexión de las principales estructuras del citoesqueleto con la membrana plasmática. Proteína citoesquelética de alto peso molecular concentrada en las regiones de contacto célula-sustrato y, en los linfocitos, en los contactos intercelulares. Similitud: Contiene un dominio FERM. Similitud: Contiene un dominio I/LWEQ. Ubicación subcelular: Se colocaliza con LAYN en los pliegues de la membrana. Subunidad: Se une con alta afinidad a la vinculina y con baja afinidad a las integrinas. Interactúa con PIP5K1C y NRAP. Interactúa con LAYN. Interactúa con SYNM.

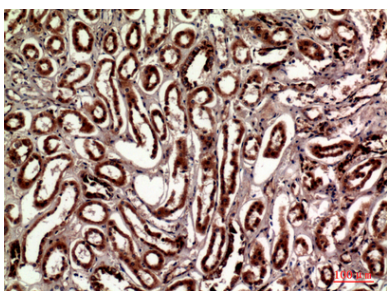
Área de Investigación

Adherencia focal;

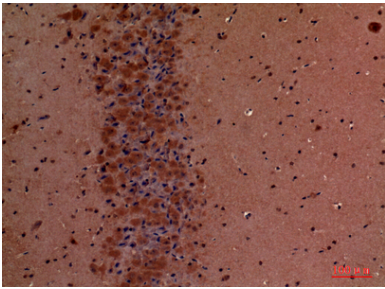
Datos de Imagen



Análisis de Western blot de células K562 con anticuerpo policlonal Talin-1. El anticuerpo se diluyó a 1:1000. El anticuerpo secundario se diluyó a 1:20000.



Análisis inmunohistoquímico de riñón humano incluido en parafina, el anticuerpo se diluyó a 1:100



Análisis inmunohistoquímico de cerebro de ratón incluido en parafina, el anticuerpo se diluyó a 1:100