

Nombre del Producto: Anticuerpo policlonal de conejo TAL1**Nº de Catálogo: APRab18634**

Solo para uso en investigación.

Resumen

Descripción	Anticuerpo policlonal de conejo
Huésped	Conejo
Aplicación	WB,IHC,ICC/IF,ELISA
Reactividad	Humano, Ratón
Conjugación	No conjugado
Modificación	Sin modificar
Isotipo	IgG
Clonalidad	Policlonal
Formato	Líquido
Concentración	1 mg/ml
Almacenamiento	Hacer alícuotas y almacenar a -20°C (válido por 12 meses). Evitar ciclos de congelación/descongelación.
Envío	Bolsas de hielo
Tampon	Líquido en PBS que contiene 50% de glicerol, 0,5% de proteína protectora y 0,02% de conservante de nuevo tipo N.
Purificación	Purificación por afinidad

Aplicación

Relación de Dilución	WB 1:500-1:2000,IHC 1:100-1:300,ICC/IF 1:50-1:200,ELISA 1:10000-1:20000
Peso Molecular	45kDa

Información del Antígeno

Nombre del Gen	TAL1 TAL1; BHLHA17; SCL; TCL5; T-cell acute lymphocytic leukemia protein 1; TAL-1; Class A
Nombres Alternativos	basic helix-loop-helix protein 17; bHLHa17; Stem cell protein; T-cell leukemia/lymphoma protein 5
ID del Gen	6886.0
ID SwissProt	P17542
Inmunógeno	El antisuero se produjo contra el péptido sintetizado derivado del TAL-1 humano. Rango de AA: 96-145.

Antecedentes

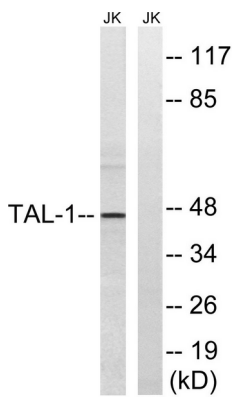
Productos alternativos: El patrón de empalme depende del linaje celular. Enfermedad: Una aberración cromosómica que afecta a TAL1 puede ser la causa de algunas leucemias linfoblásticas agudas de células T (LLA-T). Translocación t(1;14)(p32;q11) con genes de la cadena alfa del receptor de células T (TCRA). Dominio: El dominio hélice-bucle-hélice es necesario y suficiente para la interacción con DRG1. Función: Implicado en la génesis de neoplasias hematopoyéticas. Puede desempeñar un papel importante en la diferenciación hematopoyética. Actúa como regulador positivo de la diferenciación eritroide. PTM: Fosforilado en residuos de serina. La fosforilación de Ser-122 se ve fuertemente estimulada por la hipoxia. PTM: Ubiquitinado; tras la fosforilación de Ser-122 dependiente de la hipoxia, la ubiquitinación dirige la proteína a una rápida degradación a través del sistema de la ubiquitina. Este proceso puede ser característico de las células endoteliales microvasculares, ya que no se observó en las células endoteliales de grandes vasos. Similitud: Contiene un dominio básico de hélice-bucle-hélice (bHLH). Subunidad: La unión eficiente al ADN requiere dimerización con otra proteína bHLH. Forma heterodímeros con TCF3. Se une al dominio LIM que contiene la proteína LMO2 y a DRG1. Puede ensamblarse en un complejo con LDB1 y LMO2. Componente de un complejo TAL-1 compuesto al menos por CBFA2T3, LDB1, TAL1 y TCF3. Especificidad tisular: Célula madre leucémica.

Productos alternativos: El patrón de empalme depende del linaje celular. Enfermedad: Una aberración cromosómica que afecta a TAL1 puede ser la causa de algunas leucemias linfoblásticas agudas de células T (LLA-T). Translocación t(1;14)(p32;q11) con genes de la cadena alfa del receptor de linfocitos T (TCRA). Dominio: El dominio hélice-bucle-hélice es necesario y suficiente para la interacción con DRG1. Función: Implicado en la génesis de neoplasias hematopoyéticas. Puede desempeñar un papel importante en la diferenciación hematopoyética. Actúa como regulador positivo de la diferenciación eritroide. PTM: Fosforilado en residuos de serina. La fosforilación de Ser-122 se ve fuertemente estimulada por la hipoxia. PTM: Ubiquitinado; tras la fosforilación de Ser-122 dependiente de la hipoxia, la ubiquitinación dirige la proteína a su rápida degradación a través del sistema de la ubiquitina. Este proceso puede ser característico de las células endoteliales microvasculares, ya que no se observó en las células endoteliales de grandes vasos. Similitud: Contiene un dominio básico de hélice-bucle-hélice (bHLH). Subunidad: La unión eficiente al ADN requiere dimerización con otra proteína bHLH. Forma heterodímeros con TCF3. Se une al dominio LIM que contiene la proteína LMO2 y a DRG1. Puede ensamblarse en un complejo con LDB1 y LMO2. Componente de un complejo TAL-1 compuesto al menos por CBFA2T3, LDB1, TAL1 y TCF3. Especificidad tisular: Célula madre leucémica.

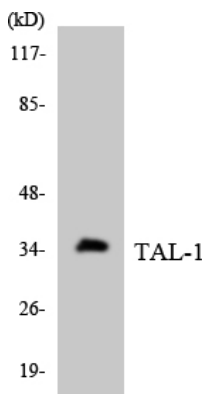
Área de Investigación

Biología celular; Ciclo celular; Diferenciación celular; Epigenética y señalización nuclear; Células madre; Progenitores hematopoyéticos; Moléculas intracelulares; Hemangioblastos; Biología del desarrollo; Organogénesis; Desarrollo del sistema hematopoyético

Datos de Imagen



Análisis de inmunotransferencia de lisados de células Jurkat tratadas con PMA 125 ng/ml durante 30 minutos, utilizando el anticuerpo TAL-1. El carril derecho está bloqueado con el péptido sintetizado.



Análisis de transferencia Western de los lisados de células HT-29 utilizando el anticuerpo TAL-1.