

Nombre del Producto: Anticuerpo policlonal de conejo TAF5L**Nº de Catálogo: APRab18621**

Solo para uso en investigación.

Resumen

Descripción	Anticuerpo policlonal de conejo
Huésped	Conejo
Aplicación	WB,IHC,ICC/IF,ELISA
Reactividad	Humano, Mono
Conjugación	No conjugado
Modificación	Sin modificar
Isotipo	IgG
Clonalidad	Policlonal
Formato	Líquido
Concentración	1 mg/ml
Almacenamiento	Hacer alícuotas y almacenar a -20°C (válido por 12 meses). Evitar ciclos de congelación/descongelación.
Envío	Bolsas de hielo
Tampon	Líquido en PBS que contiene 50% de glicerol, 0,5% de proteína protectora y 0,02% de conservante de nuevo tipo N.
Purificación	Purificación por afinidad

Aplicación

Relación de Dilución	WB 1:500-1:2000,IHC 1:100-1:300,ICC/IF 1:50-1:200,ELISA 1:5000-1:20000
Peso Molecular	66kDa

Información del Antígeno

Nombre del Gen	TAF5L
Nombres Alternativos	TAF5L; PAF65B; TAF5-like RNA polymerase II p300/CBP-associated factor-associated factor 65 kDa subunit 5L; PCAF-associated factor 65 beta; PAF65-beta
ID del Gen	27097.0
ID SwissProt	O75529
Inmunógeno	El antisuero se produjo contra el péptido sintetizado derivado del TAF5L humano. Rango de AA: 291-340.

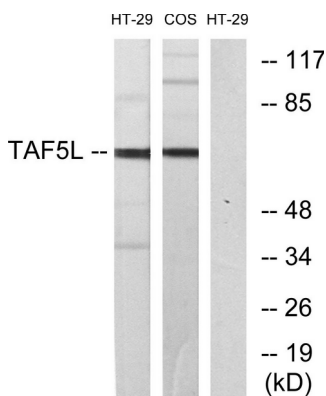
Antecedentes

El producto de este gen pertenece a la familia de proteínas TAF5 con repetición WD. Este gen codifica una proteína que forma parte del complejo PCAF de la histona acetilasa. Este complejo, compuesto por más de 20 polipéptidos, algunos de los cuales son TAF, es necesario para la transcripción y la diferenciación miogénicas. Los TAF pueden participar en la transcripción basal, actuar como coactivadores, intervenir en el reconocimiento de promotores o modificar factores de transcripción generales para facilitar el ensamblaje del complejo y el inicio de la transcripción. La proteína codificada es estructuralmente similar a TAF5, uno de los TAF similares a histonas. Se han identificado variantes de transcripción con empalme alternativo que codifican diferentes isoformas para este gen. [proporcionado por RefSeq, jul. de 2008], función: Funciona como componente del complejo PCAF. El complejo PCAF es capaz de acetilar histonas de forma eficiente en un contexto nucleosómico. El complejo PCAF podría considerarse la versión humana del complejo SAGA de levadura. Similitud: Pertenece a la familia de repeticiones WD TAF5. Similitud: Contiene 6 repeticiones WD. Subunidad: El complejo PCAF está compuesto por varios factores asociados a TBP (TAFs), como TAF5, TAF5L, TAF6, TAF6L, TAF9, TAF10 y TAF12, PCAF, y también factores asociados a PCAF (PAF), como TADA2L/ADA2, TADA3L/ADA3 y SPT3. Componente del complejo coactivador de la transcripción STAGA-HAT, compuesto al menos por SUPT3H, GCN5L2, TAF5L, TAF6L, SUPT7L, TADA3L, TAD1L, TAF10, TAF12, TRRAP y TAF9.

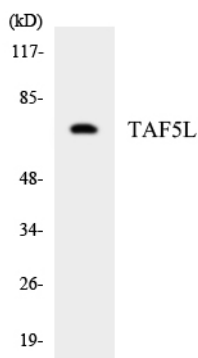
Área de Investigación

Factores de transcripción basales;

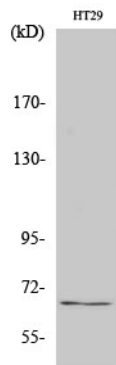
Datos de Imagen



Análisis de inmunotransferencia de lisados de células HT-29 y COS7, utilizando el anticuerpo TAF5L. El carril derecho está bloqueado con el péptido sintetizado.



Análisis de transferencia Western de los lisados de células HepG2 utilizando el anticuerpo TAF5L.



Análisis Western Blot de varias células utilizando el anticuerpo policlonal TAF5L.