

Nombre del Producto: Anticuerpo policlonal de conejo TAF II p68**Nº de Catálogo: APRab18612**

Solo para uso en investigación.

Resumen

Descripción	Anticuerpo policlonal de conejo
Huésped	Conejo
Aplicación	WB,IHC,ICC/IF,ELISA
Reactividad	Humano, Ratón
Conjugación	No conjugado
Modificación	Sin modificar
Isotipo	IgG
Clonalidad	Policlonal
Formato	Líquido
Concentración	1 mg/ml
Almacenamiento	Hacer alícuotas y almacenar a -20°C (válido por 12 meses). Evitar ciclos de congelación/descongelación.
Envío	Bolsas de hielo
Tampon	Líquido en PBS que contiene 50% de glicerol, 0,5% de proteína protectora y 0,02% de conservante de nuevo tipo N.
Purificación	Purificación por afinidad

Aplicación

Relación de Dilución	WB 1:500-1:2000,IHC 1:100-1:300,ICC/IF 1:50-1:200,ELISA 1:5000-1:10000
Peso Molecular	62kDa

Información del Antígeno

Nombre del Gen	TAF15
Nombres Alternativos	TAF15; RBP56; TAF2N; TATA-binding protein-associated factor 2N; 68 kDa TATA-binding protein-associated factor; TAF(II)68; TAFII68; RNA-binding protein 56
ID del Gen	8148.0
ID SwissProt	Q92804
Inmunógeno	El antisuero se produjo contra el péptido sintetizado derivado del TAF15 humano. Rango de AA: 351-400.

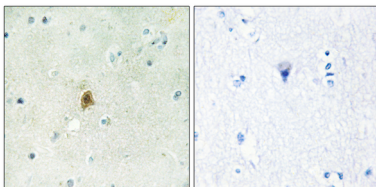
Antecedentes

Este gen codifica un miembro de la familia TET de proteínas de unión al ARN. La proteína codificada participa en la transcripción del gen de la ARN polimerasa II como componente de un subconjunto específico de complejos multisubunitarios del factor de iniciación de la transcripción TFIID. Las translocaciones que involucran a este gen desempeñan un papel en la leucemia aguda y el condrosarcoma mixoide extraesquelético, y las mutaciones en este gen pueden desempeñar un papel en la esclerosis lateral amiotrófica. Se han observado variantes de transcripción con empalme alternativo que codifican múltiples isoformas para este gen. [proporcionado por RefSeq, mayo de 2012], enfermedad: Se encuentra una aberración cromosómica que involucra a TAF15/TAF2N en una forma de condrosarcomas mixoides extraesqueléticos (EMC). Translocación t(9;17) (q22;q11) con NR4A3., función: Proteína de unión al ARN y al ADNmc que puede desempeñar funciones específicas durante la iniciación de la transcripción en promotores específicos. Puede ingresar al complejo de preiniciación junto con la ARN polimerasa II (Pol II). PTM: Arg-206 se dimetila, probablemente a dimetilarginina asimétrica. PTM: Se fosforila tras daño del ADN, probablemente por ATM o ATR. Similitud: Pertenece a la familia RRM TET. Similitud: Contiene un dedo de zinc tipo RanBP2. Similitud: Contiene un dominio RRM (motivo de reconocimiento de ARN). Subunidad: Pertenece al complejo multiproteico transcripcional de la ARN polimerasa II (Pol II), junto con la proteína de unión a TATA (TBP) y otros factores asociados a TBP (TAF(II)). Se une a SF1. Especificidad tisular: Ubicuo. Se observa en todos los tejidos fetales y adultos.

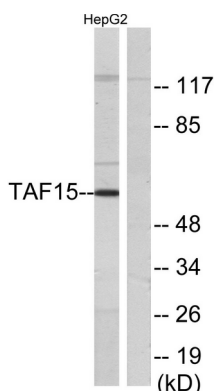
Área de Investigación

Epigenética y señalización nuclear

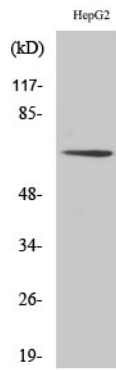
Datos de Imagen



Análisis inmunohistoquímico de tejido cerebral humano incluido en parafina, utilizando el anticuerpo TAF15. La imagen de la derecha muestra el péptido sintetizado.



Análisis de inmunotransferencia de lisados de células HepG2 con el anticuerpo TAF15. El carril derecho está bloqueado con el péptido sintetizado.



Análisis Western Blot de varias células utilizando el anticuerpo policlonal TAF II p68