

Nombre del Producto: Anticuerpo policlonal de conejo TAF I p48**Nº de Catálogo: APRab18606**

Solo para uso en investigación.

Resumen

Descripción	Anticuerpo policlonal de conejo
Huésped	Conejo
Aplicación	WB,IHC,ICC/IF,ELISA
Reactividad	Humano, Rata
Conjugación	No conjugado
Modificación	Sin modificar
Isotipo	IgG
Clonalidad	Policlonal
Formato	Líquido
Concentración	1 mg/ml
Almacenamiento	Hacer alícuotas y almacenar a -20°C (válido por 12 meses). Evitar ciclos de congelación/descongelación.
Envío	Bolsas de hielo
Tampon	Líquido en PBS que contiene 50% de glicerol, 0,5% de proteína protectora y 0,02% de conservante de nuevo tipo N.
Purificación	Purificación por afinidad

Aplicación

Relación de Dilución	WB 1:500-1:2000,IHC 1:100-1:300,ICC/IF 1:50-1:200,ELISA 1:10000-1:20000
Peso Molecular	53kDa

Información del Antígeno

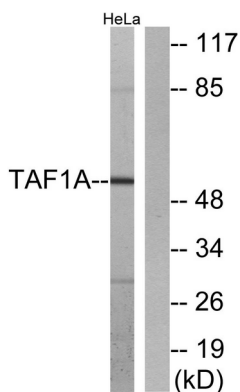
Nombre del Gen	TAF1A
Nombres Alternativos	TAF1A; TATA box-binding protein-associated factor RNA polymerase I subunit A; RNA polymerase I-specific TBP-associated factor 48 kDa; TAFI48; TATA box-binding protein-associated factor 1A; TBP-associated factor 1A; Transcription factor SL1;
ID del Gen	9015.0
ID SwissProt	Q15573
Inmunógeno	El antisuero se produjo contra el péptido sintetizado derivado del TAF1A humano. Rango de AA: 301-350.

Antecedentes

Este gen codifica una subunidad del complejo de la ARN polimerasa I, el factor de selectividad I (SLI). La proteína codificada es un factor asociado a la proteína de unión a la caja TATA que participa en el ensamblaje del complejo de preiniciación de la ARN polimerasa I. El empalme alternativo da lugar a múltiples variantes de transcripción que codifican múltiples isoformas. [Proporcionado por RefSeq, enero de 2011], Función: Componente del complejo del factor de transcripción SL1/TIFIB que participa en el ensamblaje del PIC (complejo de preiniciación). Subunidad: Componente del complejo del factor de transcripción SL1/TIFIB, compuesto por TBP y al menos TAF1A, TAF1B y TAF1C. En el complejo, interactúa directamente con TBP, TAF1B y TAF1C. La interacción de las subunidades SL1/TIFIB con TBP excluye la interacción con las subunidades del factor de transcripción IID (TFIID). Esta unión mutuamente excluyente dirige la formación de complejos TBP-TAF selectivos del promotor y de la ARN polimerasa.

Área de Investigación

Datos de Imagen



Análisis de inmunotransferencia de lisados de células HeLa con el anticuerpo TAF1A. El carril derecho está bloqueado con el péptido sintetizado.