

Nombre del Producto: Anticuerpo policlonal de conejo TADA2L**Nº de Catálogo: APRab18604**

Solo para uso en investigación.

Resumen

Descripción	Anticuerpo policlonal de conejo
Huésped	Conejo
Aplicación	WB,ELISA
Reactividad	Humano, Ratón, Rata, Mono
Conjugación	No conjugado
Modificación	Sin modificar
Isotipo	IgG
Clonalidad	Policlonal
Formato	Líquido
Concentración	1 mg/ml
Almacenamiento	Hacer alícuotas y almacenar a -20°C (válido por 12 meses). Evitar ciclos de congelación/descongelación.
Envío	Bolsas de hielo
Tampon	Líquido en PBS que contiene 50% de glicerol, 0,5% de proteína protectora y 0,02% de conservante de nuevo tipo N.
Purificación	Purificación por afinidad

Aplicación

Relación de Dilución	WB 1:500-1:2000,ELISA 1:5000-1:20000
Peso Molecular	47kDa

Información del Antígeno

Nombre del Gen	TADA2A
Nombres Alternativos	TADA2A; TADA2L; KL04P; Transcriptional adapter 2-alpha; Transcriptional adapter 2-like; ADA2-like protein
ID del Gen	6871.0
ID SwissProt	O75478
Inmunógeno	El antisuero se elaboró contra el péptido sintetizado derivado de ADA2L humano. Rango de AA: 206-255.

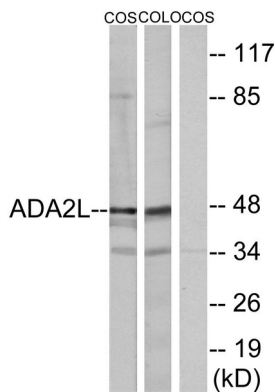
Antecedentes

Muchas proteínas activadoras de la transcripción que se unen al ADN mejoran la tasa de iniciación de la transcripción génica mediada por la ARN polimerasa II al interactuar funcionalmente con la maquinaria de transcripción general unida al promotor basal. Las proteínas adaptadoras suelen ser necesarias para esta activación, posiblemente para acetilar y desestabilizar los nucleosomas, aliviando así las restricciones de la cromatina en el promotor. La proteína codificada por este gen es un adaptador activador de la transcripción y se ha descubierto que forma parte del complejo PCAF de la histona acetilasa. Se han descrito varias variantes de transcripción con empalme alternativo que codifican diferentes isoformas de este gen, pero no se ha determinado la naturaleza completa de algunas de estas variantes. [proporcionado por RefSeq, oct. de 2009], función: Se une al ADN bicatenario. Se une a los dinucleosomas, probablemente en la región de enlace entre nucleosomas vecinos. Participa en la remodelación de la cromatina (por similitud). Necesario para la función de algunos dominios de activación ácida, que activan la transcripción desde un sitio distante. Similitud: Contiene un dominio SANT. Similitud: Contiene un dominio SWIRM. Subunidad: Interactúa con GCN5 y NR3C1. Asociado con la proteína P/CAF en el complejo PCAF. Componente del complejo PCAF, compuesto al menos por TADA2L/ADA2, TADA3L/ADA3, TAF5L/PAF65-beta, TAF6L/PAF65-alfa, TAF10/TAFII30, TAF12/TAFII20, TAF9/TAFII31 y TRRAP. Especificidad tisular: Se expresa en todos los tejidos, pero con mayor abundancia en los testículos.

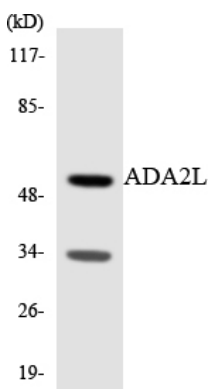
Área de Investigación

-

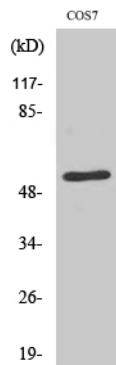
Datos de Imagen



Análisis de inmunotransferencia de lisados de células COS7 y COLO205, utilizando el anticuerpo ADA2L. El carril derecho está bloqueado con el péptido sintetizado.



Análisis de transferencia Western de los lisados de células RAW264.7 utilizando el anticuerpo ADA2L.



Análisis Western Blot de varias células utilizando el anticuerpo policlonal TADA2L diluido a 1:2000.