

Nombre del Producto: Anticuerpo policlonal de conejo TACC3**Nº de Catálogo: APRab18601**

Solo para uso en investigación.

Resumen

Descripción	Anticuerpo policlonal de conejo
Huésped	Conejo
Aplicación	WB,IHC,ICC/IF,ELISA
Reactividad	Humano, Ratón
Conjugación	No conjugado
Modificación	Sin modificar
Isotipo	IgG
Clonalidad	Policlonal
Formato	Líquido
Concentración	1 mg/ml
Almacenamiento	Hacer alícuotas y almacenar a -20°C (válido por 12 meses). Evitar ciclos de congelación/descongelación.
Envío	Bolsas de hielo
Tampon	Líquido en PBS que contiene 50% de glicerol, 0,5% de proteína protectora y 0,02% de conservante de nuevo tipo N.
Purificación	Purificación por afinidad

Aplicación

Relación de Dilución	WB 1:500-1:2000,IHC 1:100-1:300,ICC/IF 1:200-1:1000,ELISA 1:5000-1:10000
Peso Molecular	80kDa

Información del Antígeno

Nombre del Gen	TACC3
Nombres Alternativos	TACC3; ERIC1; Transforming acidic coiled-coil-containing protein 3; ERIC-1
ID del Gen	10460.0
ID SwissProt	Q9Y6A5
Inmunógeno	El antisuero se produjo contra el péptido sintetizado derivado del TACC3 humano. Rango de AA: 789-838.

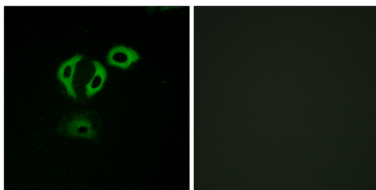
Antecedentes

Este gen codifica un miembro de la familia de proteínas transformantes ácidas de hélice en espiral. La proteína codificada es una proteína del huso motor que podría desempeñar un papel en la estabilización del huso mitótico. Esta proteína también podría desempeñar un papel en el crecimiento y la diferenciación de ciertas células cancerosas. [proporcionado por RefSeq, noviembre de 2011], función: Desempeña un papel en el acoplamiento dependiente de microtúbulos del núcleo y el centrosoma. Participa en los procesos que regulan la migración nuclear intercinética (INM) mediada por centrosoma de progenitores neuronales (por similitud). Podría estar involucrado en el control del crecimiento y la diferenciación celular. Podría contribuir al cáncer., inducción: Regulado positivamente en diversas líneas celulares cancerosas., similitud: Pertenece a la familia TACC., subunidad: Interactúa con los microtúbulos. Interactúa con CCDC100/CEP120. La región C-terminal de la hélice en espiral interactúa con la proteína translocadora nuclear del receptor AH (ARNT) y ARNT2 (por similitud). Interactúa con GCN5L2 y PCAF.

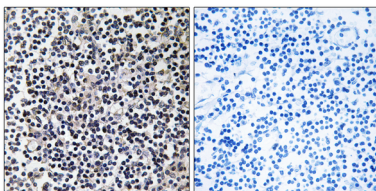
Área de Investigación

Biología celular

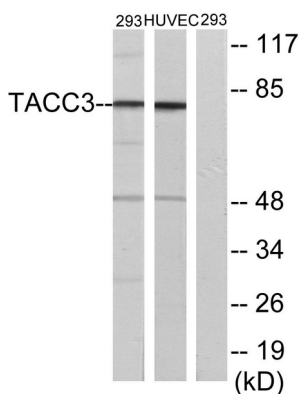
Datos de Imagen



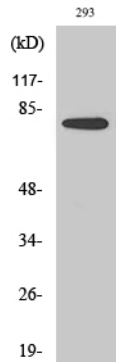
Análisis de inmunofluorescencia de células A549 con el anticuerpo TACC3. La imagen de la derecha muestra el péptido sintetizado.



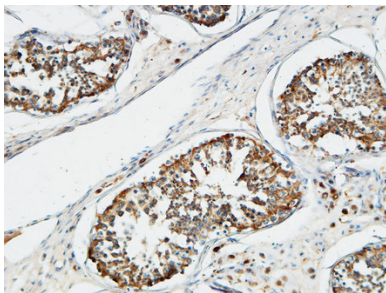
Análisis inmunohistoquímico de tejido amigdalino humano incluido en parafina, utilizando el anticuerpo TACC3. La imagen de la derecha está bloqueada con el péptido sintetizado.



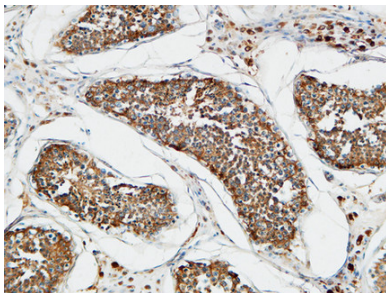
Análisis de inmunotransferencia de lisados de células 293 y HUVEC, utilizando el anticuerpo TACC3. El carril derecho está bloqueado con el péptido sintetizado.



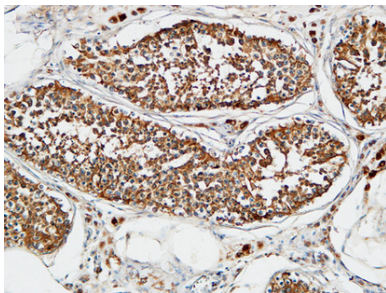
Análisis Western Blot de varias células utilizando el anticuerpo policlonal TACC3



Análisis inmunohistoquímico de testículo humano incluido en parafina. 1. El anticuerpo se diluyó a 1:100 (4°, durante la noche). 2. Se utilizó EDTA de alta presión y temperatura, pH 8,0 para la recuperación del antígeno. 3. El anticuerpo secundario se diluyó a 1:200 (temperatura ambiente, 30 min).



Análisis inmunohistoquímico de testículo humano incluido en parafina. 1. El anticuerpo se diluyó a 1:100 (4°, durante la noche). 2. Se utilizó EDTA de alta presión y temperatura, pH 8,0 para la recuperación del antígeno. 3. El anticuerpo secundario se diluyó a 1:200 (temperatura ambiente, 30 min).



Análisis inmunohistoquímico de testículo humano incluido en parafina. 1. El anticuerpo se diluyó a 1:100 (4°, durante la noche). 2. Se utilizó EDTA de alta presión y temperatura, pH 8,0 para la recuperación del antígeno. 3. El anticuerpo secundario se diluyó a 1:200 (temperatura ambiente, 30 min).