

Nombre del Producto: Anticuerpo policlonal de conejo TAAR5**Nº de Catálogo: APRab18590**

Solo para uso en investigación.

Resumen

Descripción	Anticuerpo policlonal de conejo
Huésped	Conejo
Aplicación	WB,ELISA
Reactividad	Humano, Rata, Ratón
Conjugación	No conjugado
Modificación	Sin modificar
Isotipo	IgG
Clonalidad	Policlonal
Formato	Líquido
Concentración	1 mg/ml
Almacenamiento	Hacer alícuotas y almacenar a -20°C (válido por 12 meses). Evitar ciclos de congelación/descongelación.
Envío	Bolsas de hielo
Tampon	Líquido en PBS que contiene 50% de glicerol, 0,5% de proteína protectora y 0,02% de conservante de nuevo tipo N.
Purificación	Purificación por afinidad

Aplicación

Relación de Dilución	WB 1:500-1:2000,ELISA 1:10000-1:20000
Peso Molecular	38kDa

Información del Antígeno

Nombre del Gen	TAAR5
Nombres Alternativos	TAAR5; PNR; Trace amine-associated receptor 5; TaR-5; Trace amine receptor 5; Putative neurotransmitter receptor
ID del Gen	9038.0
ID SwissProt	O14804
Inmunógeno	El antisuero se elaboró contra el péptido sintetizado derivado del TAAR5 humano. Rango de AA: 288-337.

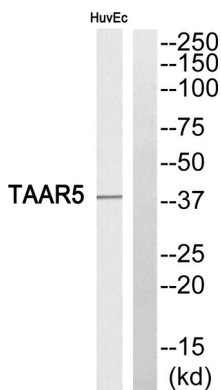
Antecedentes

Función: Receptor huérfano. Los ligandos son probablemente moléculas pequeñas que comparten similitudes con trazas de aminas, como, por ejemplo, derivados de indolaminas (como la 5-metoxitriptamina) o de feniletilaminas (como la feniletanolamina), o bien son metabolitos de aminoácidos o neurotransmisores de aminas biógenas. **Similitud:** Pertenece a la familia del receptor acoplado a proteína G 1. **Especificidad tisular:** Se expresa casi exclusivamente en el músculo esquelético y en áreas específicas del cerebro, como la amígdala, el hipocampo, el núcleo caudado, el tálamo y el hipotálamo. También se observa una expresión débil en la sustancia negra. **Derivados de indolaminas (como la 5-metoxitriptamina) o de feniletilaminas (como la feniletanolamina), o cualquier tipo de metabolito de aminoácidos o neurotransmisores de aminas biógenas. Similitud:** Pertenece a la familia de receptores acoplados a proteína G 1. **Especificidad tisular:** Se expresa casi exclusivamente en el músculo esquelético y en áreas específicas del cerebro, como la amígdala, el hipocampo, el núcleo caudado, el tálamo y el hipotálamo. También se observa una expresión débil en la sustancia negra.

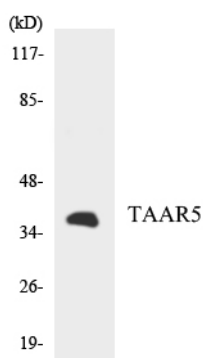
Área de Investigación

Interacción ligando-receptor neuroactivo;

Datos de Imagen



Análisis Western blot del anticuerpo TAAR5. El carril derecho está bloqueado por el péptido TAAR5.



Análisis de transferencia Western de los lisados de células HUVEC utilizando el anticuerpo TAAR5.