

Nombre del Producto: Anticuerpo policlonal de conejo TAAR3**Nº de Catálogo: APRab18589**

Solo para uso en investigación.

Resumen

Descripción	Anticuerpo policlonal de conejo
Huésped	Conejo
Aplicación	WB, ICC/IF, ELISA
Reactividad	Humano, Rata, Ratón
Conjugación	No conjugado
Modificación	Sin modificar
Isotipo	IgG
Clonalidad	Policlonal
Formato	Líquido
Concentración	1 mg/ml
Almacenamiento	Hacer alícuotas y almacenar a -20°C (válido por 12 meses). Evitar ciclos de congelación/descongelación.
Envío	Bolsas de hielo
Tampon	Líquido en PBS que contiene 50% de glicerol, 0,5% de proteína protectora y 0,02% de conservante de nuevo tipo N.
Purificación	Purificación por afinidad

Aplicación

Relación de Dilución	WB 1:500-1:2000, ICC/IF 1:200-1:1000, ELISA 1:5000-1:20000
Peso Molecular	39kDa

Información del Antígeno

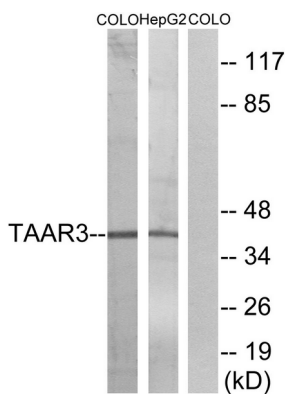
Nombre del Gen	TAAR3
Nombres Alternativos	TAAR3; GPR57; Putative trace amine-associated receptor 3; TaR-3; Trace amine receptor 3; G-protein coupled receptor 57
ID del Gen	9288.0
ID SwissProt	Q9P1P4
Inmunógeno	El antisuero se produjo contra el péptido sintetizado derivado del TAAR3 humano. Rango de AA: 206-255.

Antecedentes

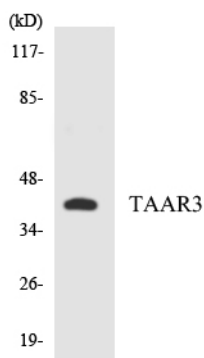
Precaución: Parece no ser funcional debido a su divergencia en las posiciones 20 a 45 (debido a un cambio de marco) pero no parece ser el producto de un pseudogén. Función: Receptor huérfano. Similitud: Pertenece a la familia del receptor acoplado a proteína G 1. Especificidad tisular: No se expresa en la protuberancia, el tálamo, el globo pálido, el caudado, el putamen ni el cerebelo. Precaución: Parece no ser funcional debido a su divergencia en las posiciones 20 a 45 (debido a un cambio de marco) pero no parece ser el producto de un pseudogén. Función: Receptor huérfano. Similitud: Pertenece a la familia del receptor acoplado a proteína G 1. Especificidad tisular: No se expresa en la protuberancia, el tálamo, el globo pálido, el caudado, el putamen ni el cerebelo.

Área de Investigación

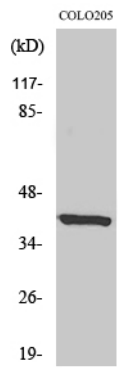
Datos de Imagen



Análisis de inmunotransferencia de lisados de células COLO y HepG2, utilizando el anticuerpo TAAR3. El carril derecho está bloqueado con el péptido sintetizado.



Análisis de transferencia Western de los lisados de células HepG2 utilizando el anticuerpo TAAR3.



Análisis Western Blot de varias células utilizando el anticuerpo policlonal TAAR3