

Nombre del Producto: Anticuerpo policlonal de conejo TA2R4**Nº de Catálogo: APRab18585**

Solo para uso en investigación.

Resumen

Descripción	Anticuerpo policlonal de conejo
Huésped	Conejo
Aplicación	WB,ELISA
Reactividad	Humano, Rata, Ratón
Conjugación	No conjugado
Modificación	Sin modificar
Isotipo	IgG
Clonalidad	Policlonal
Formato	Líquido
Concentración	1 mg/ml
Almacenamiento	Hacer alícuotas y almacenar a -20°C (válido por 12 meses). Evitar ciclos de congelación/descongelación.
Envío	Bolsas de hielo
Tampon	Líquido en PBS conteniendo 50% de glicerol, y 0,02% de conservante nuevo tipo N.
Purificación	Purificación por afinidad

Aplicación

Relación de Dilución	WB 1:500-1:2000,ELISA 1:5000-1:20000
Peso Molecular	32kDa

Información del Antígeno

Nombre del Gen	TAS2R4
Nombres Alternativos	-
ID del Gen	50832.0
ID SwissProt	Q9NYW5
Inmunógeno	Péptido sintetizado derivado de proteína humana. en rango AA: 10-90

Antecedentes

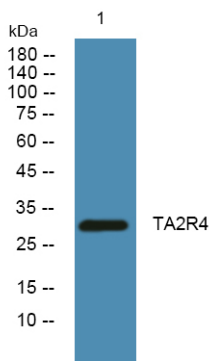
Este gen codifica un miembro de una familia de receptores gustativos candidatos pertenecientes a la superfamilia de receptores acoplados a proteína G, expresados específicamente por las células receptoras gustativas de los epitelios de la

lengua y el paladar. Estos genes, aparentemente sin intrones, codifican una proteína receptora transmembrana de 7 aminoácidos, que funciona como receptor del sabor amargo. Este gen se agrupa con otros tres genes candidatos a receptores gustativos en el cromosoma 7 y está genéticamente vinculado a loci que influyen en la percepción del sabor amargo. [Proporcionado por RefSeq, julio de 2008], función: Receptor acoplado a gustducina para denatonio y N(6)-propil-2-tiouracilo, implicado en la percepción de compuestos amargos en la cavidad oral y el tracto gastrointestinal. Señales a través de PLCB2 y el canal catiónico regulado por calcio TRPM5.,Varios:Varios receptores del gusto amargo se expresan en una sola célula receptora del gusto.,Similitud:Pertenece a la familia del receptor acoplado a proteína G T2R.,Especificidad tisular:Se expresa en subconjuntos de células receptoras del gusto del epitelio de la lengua y el paladar y exclusivamente en células positivas para gustducina.

Área de Investigación

Transducción del gusto;

Datos de Imagen



Análisis de transferencia Western de lisados de células SW480, el anticuerpo policlonal de conejo TA2R4 se diluyó a 1:1000, 4° durante la noche.