

Nombre del Producto: Anticuerpo policlonal de conejo T3JAM**Nº de Catálogo: APRab18581**

Solo para uso en investigación.

Resumen

Descripción	Anticuerpo policlonal de conejo
Huésped	Conejo
Aplicación	WB,IHC,ICC/IF,ELISA
Reactividad	Humano, Ratón, Rata
Conjugación	No conjugado
Modificación	Sin modificar
Isotipo	IgG
Clonalidad	Policlonal
Formato	Líquido
Concentración	1 mg/ml
Almacenamiento	Hacer alícuotas y almacenar a -20°C (válido por 12 meses). Evitar ciclos de congelación/descongelación.
Envío	Bolsas de hielo
Tampon	Líquido en PBS que contiene 50% de glicerol, 0,5% de proteína protectora y 0,02% de conservante de nuevo tipo N.
Purificación	Purificación por afinidad

Aplicación

Relación de Dilución	WB 1:500-1:2000,IHC 1:100-1:300,ICC/IF 1:200-1:1000,ELISA 1:10000-1:20000
Peso Molecular	64kDa

Información del Antígeno

Nombre del Gen	TRAF3IP3
Nombres Alternativos	TRAF3IP3; T3JAM; TRAF3-interacting JNK-activating modulator; TRAF3-interacting protein 3
ID del Gen	80342.0
ID SwissProt	Q9Y228
Inmunógeno	El antisuero se elaboró contra el péptido sintetizado derivado de T3JAM humano. Rango de AA: 251-300.

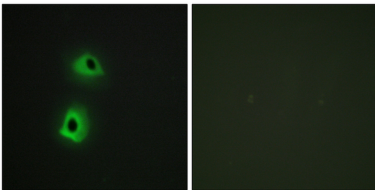
Antecedentes

El gen codifica una proteína que media el crecimiento celular mediante la modulación de la vía de transducción de señales de la quinasa N-terminal c-Jun. La proteína codificada también puede interactuar con un gran ensamblaje multiproteico que contiene la subunidad catalítica de la fosfatasa 2A. El empalme alternativo produce múltiples variantes de transcripción. [Proporcionado por RefSeq, diciembre de 2013] Función: Puede funcionar como una molécula adaptadora que regula la activación de JNK mediada por TRAF3. Subunidad: Se une a la cremallera de isoleucina de TRAF3 a través de su dominio de superenrollado.

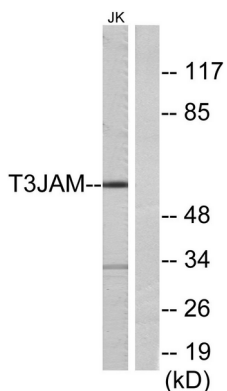
Área de Investigación

-

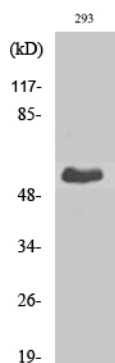
Datos de Imagen



Análisis de inmunofluorescencia de células HeLa con el anticuerpo T3JAM. La imagen de la derecha muestra el péptido sintetizado.



Análisis de inmunotransferencia de lisados de células Jurkat con el anticuerpo T3JAM. El carril derecho está bloqueado con el péptido sintetizado.



Análisis Western Blot de varias células utilizando el anticuerpo policlonal T3JAM