

**Nombre del Producto: Anticuerpo policlonal de conejo T2R7****Nº de Catálogo: APRab18578**

Solo para uso en investigación.

**Resumen**

<b>Descripción</b>	Anticuerpo policlonal de conejo
<b>Huésped</b>	Conejo
<b>Aplicación</b>	WB,ICC/IF,ELISA
<b>Reactividad</b>	Humano, Rata, Ratón
<b>Conjugación</b>	No conjugado
<b>Modificación</b>	Sin modificar
<b>Isotipo</b>	IgG
<b>Clonalidad</b>	Policlonal
<b>Formato</b>	Líquido
<b>Concentración</b>	1 mg/ml
<b>Almacenamiento</b>	Hacer alícuotas y almacenar a -20°C (válido por 12 meses). Evitar ciclos de congelación/descongelación.
<b>Envío</b>	Bolsas de hielo
<b>Tampon</b>	Líquido en PBS que contiene 50% de glicerol, 0,5% de proteína protectora y 0,02% de conservante de nuevo tipo N.
<b>Purificación</b>	Purificación por afinidad

**Aplicación**

<b>Relación de Dilución</b>	WB 1:500-1:2000,ICC/IF 1:200-1:1000,ELISA 1:10000-1:20000
<b>Peso Molecular</b>	36kDa

**Información del Antígeno**

<b>Nombre del Gen</b>	TAS2R7
<b>Nombres Alternativos</b>	TAS2R7; Taste receptor type 2 member 7; T2R7; Taste receptor family B member 4; TRB4
<b>ID del Gen</b>	50837.0
<b>ID SwissProt</b>	Q9NYW3
<b>Inmunógeno</b>	El antisuero se produjo contra el péptido sintetizado derivado del TAS2R7 humano. Rango de AA: 47-96.

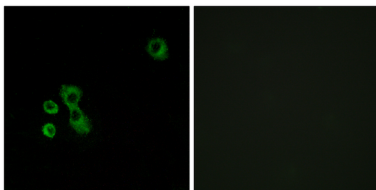
**Antecedentes**

Este producto génico pertenece a la familia de receptores gustativos candidatos, miembros de la superfamilia de receptores acoplados a proteína G. Estas proteínas se expresan específicamente en las células receptoras gustativas de los epitelios de la lengua y el paladar. Se organizan en grupos en el genoma y están genéticamente vinculadas a loci que influyen en la percepción del amargor en ratones y humanos. En estudios de expresión funcional, responden a los saborizantes amargos. Este gen se asigna al grupo de genes del receptor gustativo en el cromosoma 12p13. [Proporcionado por RefSeq, julio de 2008], función: Receptor acoplado a gusducina implicado en la percepción de compuestos amargos en la cavidad oral y el tracto gastrointestinal. Señales a través de PLCB2 y el canal catiónico regulado por calcio TRPM5.,Varios:Varios receptores del gusto amargo se expresan en una sola célula receptora del gusto.,Similitud:Pertenece a la familia del receptor acoplado a proteína G T2R.,Especificidad tisular:Se expresa en subconjuntos de células receptoras del gusto del epitelio de la lengua y el paladar y exclusivamente en células positivas para gustducina.

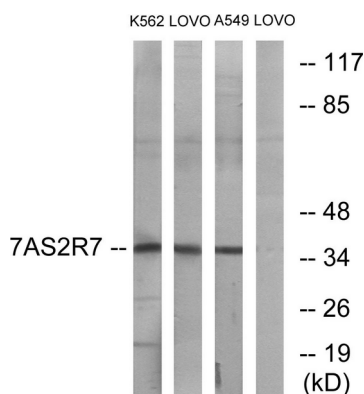
## Área de Investigación

Transducción del gusto;

## Datos de Imagen



Análisis de inmunofluorescencia de células MCF7 con el anticuerpo TAS2R7. La imagen de la derecha muestra el péptido sintetizado.



Análisis de inmunotransferencia de lisados de células K562, LOVO y A549, utilizando el anticuerpo TAS2R7. El carril derecho está bloqueado con el péptido sintetizado.



Análisis de transferencia Western de los lisados de células HepG2 utilizando el anticuerpo TAS2R7.

