

Nombre del Producto: Anticuerpo policlonal de conejo T2R43**Nº de Catálogo: APRab18570**

Solo para uso en investigación.

Resumen

Descripción	Anticuerpo policlonal de conejo
Huésped	Conejo
Aplicación	WB,ELISA
Reactividad	Humano, Rata, Ratón
Conjugación	No conjugado
Modificación	Sin modificar
Isotipo	IgG
Clonalidad	Policlonal
Formato	Líquido
Concentración	1 mg/ml
Almacenamiento	Hacer alícuotas y almacenar a -20°C (válido por 12 meses). Evitar ciclos de congelación/descongelación.
Envío	Bolsas de hielo
Tampon	Líquido en PBS que contiene 50% de glicerol, 0,5% de proteína protectora y 0,02% de conservante de nuevo tipo N.
Purificación	Purificación por afinidad

Aplicación

Relación de Dilución	WB 1:500-1:2000,ELISA 1:10000-1:20000
Peso Molecular	35kDa

Información del Antígeno

Nombre del Gen	TAS2R43
Nombres Alternativos	TAS2R43; Taste receptor type 2 member 43; T2R43; Taste receptor type 2 member 52; T2R52
ID del Gen	259289.0
ID SwissProt	P59537
Inmunógeno	El antisuero se produjo contra el péptido sintetizado derivado del TAS2R43 humano. Rango de AA: 124-173.

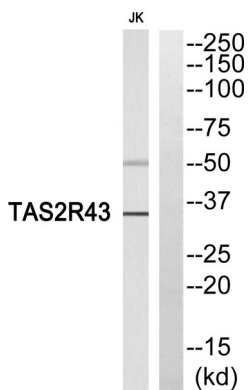
Antecedentes

El TAS2R43 pertenece a la gran familia de receptores TAS2R. Los TAS2R se expresan en la superficie de las células receptoras del gusto y median la percepción del amargor a través de una vía de segundo mensajero acoplada a la proteína G (Conte et al., 2002 [PubMed 12584440]). Para más información sobre los TAS2R, véase MIM 604791. [suministrado por OMIM, marzo de 2009], función: Receptor que puede desempeñar un papel en la percepción del amargor y está vinculado a la gustducina. Puede desempeñar un papel en la detección de la composición química del contenido gastrointestinal. La actividad de este receptor puede estimular la alfa gustducina, mediar la activación de PLC-beta-2 y conducir a la activación de TRPM5 (por similitud). Se activa por los edulcorantes de sulfonilamida sacarina y acesulfamo K., varios: La mayoría de las células gustativas pueden ser activadas por un número limitado de compuestos amargos; Las células gustativas individuales pueden discriminar entre estímulos amargos. Similitud: Pertenece a la familia del receptor acoplado a proteína G T2R. Especificidad tisular: Se expresa en subconjuntos de células receptoras del gusto de la lengua y exclusivamente en células positivas para gustducina.

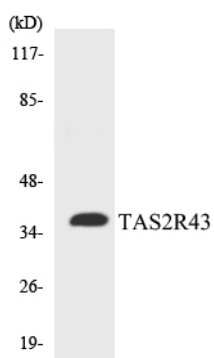
Área de Investigación

Transducción del gusto;

Datos de Imagen



Análisis Western blot del anticuerpo TAS2R43. El carril derecho está bloqueado por el péptido TAS2R43.



Análisis de transferencia Western de los lisados de células COLO205 utilizando el anticuerpo TAS2R43.