

**Nombre del Producto: Anticuerpo policlonal de conejo T2R39****Nº de Catálogo: APRab18566**

Solo para uso en investigación.

**Resumen**

<b>Descripción</b>	Anticuerpo policlonal de conejo
<b>Huésped</b>	Conejo
<b>Aplicación</b>	WB,ICC/IF,ELISA
<b>Reactividad</b>	Humano, Rata, Ratón
<b>Conjugación</b>	No conjugado
<b>Modificación</b>	Sin modificar
<b>Isotipo</b>	IgG
<b>Clonalidad</b>	Policlonal
<b>Formato</b>	Líquido
<b>Concentración</b>	1 mg/ml
<b>Almacenamiento</b>	Hacer alícuotas y almacenar a -20°C (válido por 12 meses). Evitar ciclos de congelación/descongelación.
<b>Envío</b>	Bolsas de hielo
<b>Tampon</b>	Líquido en PBS que contiene 50% de glicerol, 0,5% de proteína protectora y 0,02% de conservante de nuevo tipo N.
<b>Purificación</b>	Purificación por afinidad

**Aplicación**

<b>Relación de Dilución</b>	WB 1:500-1:2000,ICC/IF 1:200-1:1000,ELISA 1:10000-1:20000
<b>Peso Molecular</b>	36kDa

**Información del Antígeno**

<b>Nombre del Gen</b>	TAS2R39
<b>Nombres Alternativos</b>	TAS2R39; Taste receptor type 2 member 39; T2R39; Taste receptor type 2 member 57; T2R57
<b>ID del Gen</b>	259285.0
<b>ID SwissProt</b>	P59534
<b>Inmunógeno</b>	El antisuero se produjo contra el péptido sintetizado derivado del TAS2R39 humano. Rango de AA: 218-267.

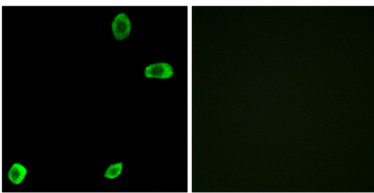
## Antecedentes

La proteína codificada por este gen es un receptor del sabor amargo que detecta las catequinas del té verde, las isoflavonas de soja y las teaflavinas. La proteína codificada está ligada a la gustducina y puede activar la alfa gustducina. Este gen no tiene intrones. [Proporcionado por RefSeq, diciembre de 2015] Función: Receptor que puede influir en la percepción del amargor y está ligado a la gustducina. Podría desempeñar un papel en la detección de la composición química del contenido gastrointestinal. La actividad de este receptor puede estimular la alfa gustducina, mediar la activación de PLC-beta-2 y conducir a la activación de TRPM5. Información adicional: La mayoría de las células gustativas pueden ser activadas por un número limitado de compuestos amargos; cada célula gustativa puede discriminar entre estímulos amargos. Similitud: Pertenece a la familia de receptores acoplados a proteína G T2R. Especificidad tisular: Se expresa en subgrupos de células receptoras del gusto de la lengua y exclusivamente en células positivas a la gustducina.

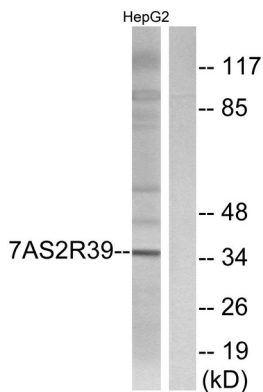
## Área de Investigación

Transducción del gusto;

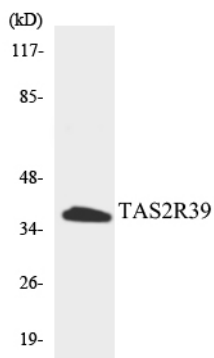
## Datos de Imagen



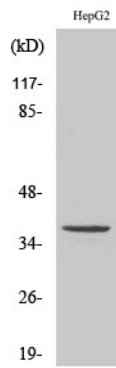
Análisis de inmunofluorescencia de células A549 con el anticuerpo TAS2R39. La imagen de la derecha muestra el péptido sintetizado.



Análisis de inmunotransferencia de lisados de células HepG2 con el anticuerpo TAS2R39. El carril derecho está bloqueado con el péptido sintetizado.



Análisis de transferencia Western de los lisados de células HepG2 utilizando el anticuerpo TAS2R39.



Análisis Western Blot de varias células utilizando el anticuerpo policlonal T2R39