

Nombre del Producto: Anticuerpo policlonal de conejo T2R30**Nº de Catálogo: APRab18563**

Solo para uso en investigación.

Resumen

Descripción	Anticuerpo policlonal de conejo
Huésped	Conejo
Aplicación	WB,ELISA
Reactividad	Humano, Rata, Ratón
Conjugación	No conjugado
Modificación	Sin modificar
Isotipo	IgG
Clonalidad	Policlonal
Formato	Líquido
Concentración	1 mg/ml
Almacenamiento	Hacer alícuotas y almacenar a -20°C (válido por 12 meses). Evitar ciclos de congelación/descongelación.
Envío	Bolsas de hielo
Tampon	Líquido en PBS conteniendo 50% de glicerol, y 0,02% de conservante nuevo tipo N.
Purificación	Purificación por afinidad

Aplicación

Relación de Dilución	WB 1:500-1:2000,ELISA 1:5000-1:20000
Peso Molecular	35kDa

Información del Antígeno

Nombre del Gen	TAS2R30 TAS2R47
Nombres Alternativos	-
ID del Gen	-
ID SwissProt	P59541
Inmunógeno	Péptido sintetizado derivado de proteína humana. en rango AA: 190-270

Antecedentes

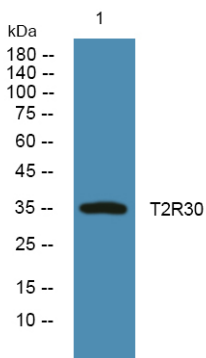
Función: Receptor que puede influir en la percepción del amargor y está ligado a la gustducina. Puede influir en la detección de la composición química del contenido gastrointestinal. La actividad de este receptor puede estimular la alfa-gustducina,

mediar la activación de PLC-beta-2 y conducir a la activación de TRPM5. Varios: La mayoría de las células gustativas pueden activarse por un número limitado de compuestos amargos; cada célula gustativa puede discriminar entre estímulos amargos. Similitud: Pertenece a la familia de receptores acoplados a proteína G T2R. Especificidad tisular: Se expresa en subgrupos de células receptoras del gusto de la lengua y exclusivamente en células positivas a la gustducina. Función: Receptor que puede influir en la percepción del amargor y está ligado a la gustducina. Puede influir en la detección de la composición química del contenido gastrointestinal. La actividad de este receptor puede estimular la alfa gustducina, mediar la activación de PLC-beta-2 y conducir a la activación de TRPM5.,Varios:La mayoría de las células gustativas pueden ser activadas por un número limitado de compuestos amargos; las células gustativas individuales pueden discriminar entre estímulos amargos.,Similitud:Pertenece a la familia del receptor acoplado a proteína G T2R.,Especificidad tisular:Se expresa en subconjuntos de células receptoras del gusto de la lengua y exclusivamente en células positivas a gustducina.

Área de Investigación

-

Datos de Imagen



Análisis de transferencia Western de lisados de células U2OS, el anticuerpo policlonal de conejo T2R30 se diluyó a 1:1000, 4° durante la noche.