

**Nombre del Producto: Anticuerpo policlonal de conejo T2R16****Nº de Catálogo: APRab18561**

Solo para uso en investigación.

**Resumen**

<b>Descripción</b>	Anticuerpo policlonal de conejo
<b>Huésped</b>	Conejo
<b>Aplicación</b>	WB, ICC/IF, ELISA
<b>Reactividad</b>	Humano, Rata, Ratón
<b>Conjugación</b>	No conjugado
<b>Modificación</b>	Sin modificar
<b>Isotipo</b>	IgG
<b>Clonalidad</b>	Policlonal
<b>Formato</b>	Líquido
<b>Concentración</b>	1 mg/ml
<b>Almacenamiento</b>	Hacer alícuotas y almacenar a -20°C (válido por 12 meses). Evitar ciclos de congelación/descongelación.
<b>Envío</b>	Bolsas de hielo
<b>Tampon</b>	Líquido en PBS que contiene 50% de glicerol, 0,5% de proteína protectora y 0,02% de conservante de nuevo tipo N.
<b>Purificación</b>	Purificación por afinidad

**Aplicación**

<b>Relación de Dilución</b>	WB 1:500-1:2000, ICC/IF 1:200-1:1000, ELISA 1:10000-1:20000
<b>Peso Molecular</b>	34kDa

**Información del Antígeno**

<b>Nombre del Gen</b>	TAS2R16
<b>Nombres Alternativos</b>	TAS2R16; Taste receptor type 2 member 16; T2R16
<b>ID del Gen</b>	50833.0
<b>ID SwissProt</b>	Q9NYV7
<b>Inmunógeno</b>	El antisuero se produjo contra el péptido sintetizado derivado del TAS2R16 humano. Rango de AA: 136-185.

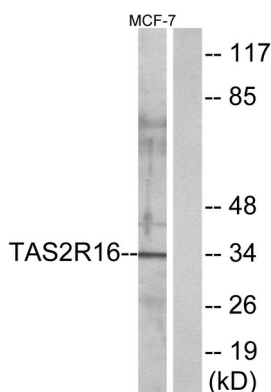
**Antecedentes**

Este gen codifica un miembro de una familia de receptores gustativos candidatos pertenecientes a la superfamilia de receptores acoplados a proteína G. Estos miembros de la familia se expresan específicamente en las células receptoras gustativas de los epitelios de la lengua y el paladar. Cada uno de estos genes, aparentemente sin intrones, codifica una proteína receptora transmembrana de 7 aminoácidos, que funciona como receptor del sabor amargo. Este gen se agrupa con otros tres genes candidatos a receptores gustativos en el cromosoma 7 y está genéticamente vinculado a loci que influyen en la percepción del sabor amargo. [Proporcionado por RefSeq, julio de 2008], función: Receptor acoplado a gusducina implicado en la percepción de compuestos amargos en la cavidad oral y el tracto gastrointestinal. Señales a través de PLCB2 y el canal catiónico regulado por calcio TRPM5.,Varios:Confiere percepción amarga de salicina a ratones no catadores.,Varios:Varios receptores de sabor amargo se expresan en una sola célula receptora del gusto.,Polimorfismo:El polimorfismo Lys-172 en TAS2R16 está asociado con susceptibilidad genética al alcoholismo [MIM:103780].,Similitud:Pertenece a la familia del receptor acoplado a proteína G T2R.,Especificidad tisular:Se expresa en un subconjunto de células receptoras del gusto positivas para gusducina de la lengua.

## Área de Investigación

Transducción del gusto;

## Datos de Imagen



Análisis de inmunotransferencia de lisados de células MCF-7 con el anticuerpo TAS2R16. El carril derecho está bloqueado con el péptido sintetizado.