

Nombre del Producto: Anticuerpo policlonal de conejo T2R14**Nº de Catálogo: APRab18560**

Solo para uso en investigación.

Resumen

Descripción	Anticuerpo policlonal de conejo
Huésped	Conejo
Aplicación	WB,IHC
Reactividad	Humano, Rata, Ratón
Conjugación	No conjugado
Modificación	Sin modificar
Isotipo	IgG
Clonalidad	Policlonal
Formato	Líquido
Concentración	1 mg/ml
Almacenamiento	Hacer alícuotas y almacenar a -20°C (válido por 12 meses). Evitar ciclos de congelación/descongelación.
Envío	Bolsas de hielo
Tampon	Líquido en PBS que contiene 50% de glicerol, 0,5% de proteína protectora y 0,02% de conservante de nuevo tipo N.
Purificación	Purificación por afinidad

Aplicación

Relación de Dilución	WB 1:500-1:2000,IHC 1:50-1:300
Peso Molecular	38kDa

Información del Antígeno

Nombre del Gen	TAS2R14
Nombres Alternativos	TAS2R14; Taste receptor type 2 member 14; T2R14; Taste receptor family B member 1; TRB1
ID del Gen	50840.0
ID SwissProt	Q9NYV8
Inmunógeno	El antisuero se produjo contra el péptido sintetizado derivado del TAS2R14 humano. Rango de AA: 229-278.

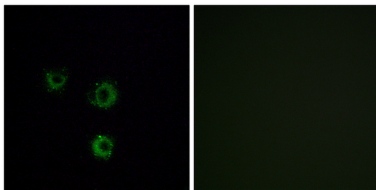
Antecedentes

Este producto génico pertenece a la familia de receptores gustativos candidatos que son miembros de la superfamilia de receptores acoplados a proteína G. Estas proteínas se expresan específicamente en las células receptoras del gusto de los epitelios de la lengua y el paladar. Están organizadas en el genoma en grupos y están genéticamente vinculadas a loci que influyen en la percepción amarga en ratones y humanos. En estudios de expresión funcional, responden a los saborizantes amargos. Este gen se asigna al grupo de genes del receptor del gusto en el cromosoma 12p13. [proporcionado por RefSeq, jul. de 2008], función: Receptor que puede desempeñar un papel en la percepción del amargor y está vinculado a la gustducina. Puede desempeñar un papel en la detección de la composición química del contenido gastrointestinal. La actividad de este receptor puede estimular la alfa gustducina, mediar la activación de PLC-beta-2 y conducir a la activación de TRPM5., varios: La mayoría de las células gustativas pueden ser activadas por un número limitado de compuestos amargos; Las células gustativas individuales pueden discriminar entre estímulos amargos. Similitud: Pertenece a la familia del receptor acoplado a proteína G T2R. Especificidad tisular: Se expresa en subconjuntos de células receptoras del gusto del epitelio de la lengua y el paladar y exclusivamente en células positivas para gustducina.

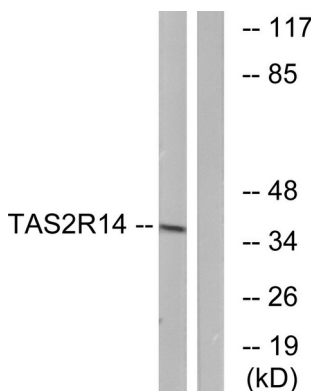
Área de Investigación

Transducción del gusto;

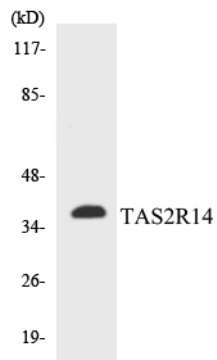
Datos de Imagen



Análisis de inmunofluorescencia de células MCF7 con el anticuerpo TAS2R14. La imagen de la derecha muestra el péptido sintetizado.



Análisis de inmunotransferencia de lisados de células MCF-7 con el anticuerpo TAS2R14. El carril derecho está bloqueado con el péptido sintetizado.



Análisis de transferencia Western de los lisados de células COLO205 utilizando el anticuerpo TAS2R14.