

## Nombre del Producto: Anticuerpo policlonal de conejo T1R3

### Nº de Catálogo: APRab18551

Solo para uso en investigación.

## Resumen

<b>Descripción</b>	Anticuerpo policlonal de conejo
<b>Huésped</b>	Conejo
<b>Aplicación</b>	WB,ICC/IF,ELISA
<b>Reactividad</b>	Humano, Rata, Ratón
<b>Conjugación</b>	No conjugado
<b>Modificación</b>	Sin modificar
<b>Isotipo</b>	IgG
<b>Clonalidad</b>	Policlonal
<b>Formato</b>	Líquido
<b>Concentración</b>	1 mg/ml
<b>Almacenamiento</b>	Hacer alícuotas y almacenar a -20°C (válido por 12 meses). Evitar ciclos de congelación/descongelación.
<b>Envío</b>	Bolsas de hielo
<b>Tampon</b>	Líquido en PBS que contiene 50% de glicerol, 0,5% de proteína protectora y 0,02% de conservante de nuevo tipo N.
<b>Purificación</b>	Purificación por afinidad

## Aplicación

<b>Relación de Dilución</b>	WB 1:500-1:2000,ICC/IF 1:200-1:1000,ELISA 1:5000-1:20000
<b>Peso Molecular</b>	93kDa

## Información del Antígeno

<b>Nombre del Gen</b>	TAS1R3
<b>Nombres Alternativos</b>	TAS1R3; T1R3; TR3; Taste receptor type 1 member 3; Sweet taste receptor T1R3
<b>ID del Gen</b>	83756.0
<b>ID SwissProt</b>	Q7RTX0
<b>Inmunógeno</b>	El antisuero se produjo contra el péptido sintetizado derivado del TAS1R3 humano. Rango de AA: 326-375.

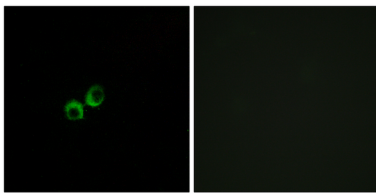
## Antecedentes

La proteína codificada por este gen es un receptor acoplado a proteína G que participa en las respuestas gustativas. Esta proteína puede formar un receptor heterodímero con TAS1R1 para inducir la respuesta gustativa umami, o puede unirse con TAS1R2 para formar un receptor para la respuesta gustativa dulce. [Proporcionado por RefSeq, noviembre de 2015] Función: Receptor del gusto putativo. TAS1R1/TAS1R3 responde al estímulo gustativo umami (el sabor del glutamato monosódico). TAS1R2/TAS1R3 reconoce diversos edulcorantes naturales y sintéticos. TAS1R3 es esencial para el reconocimiento y la respuesta al disacárido trehalosa (por similitud). Las diferencias de secuencia dentro y entre especies pueden influir significativamente en la selectividad y especificidad de las respuestas gustativas. Información en línea: The taste experience - Número 55 de febrero de 2005. Similitud: Pertenece a la familia de receptores acoplados a proteína G 3. Subfamilia TAS1R., subunidad: Forma homodímeros o heterodímeros con TAS1R1 y TAS1R2.,

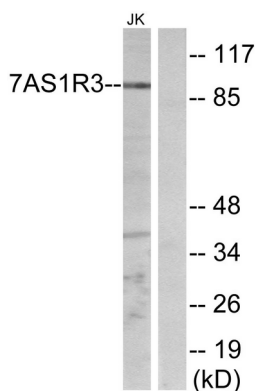
## Área de Investigación

Transducción del gusto;

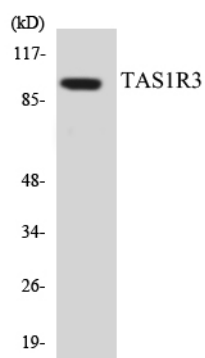
## Datos de Imagen



Análisis de inmunofluorescencia de células MCF7 con el anticuerpo TAS1R3. La imagen de la derecha muestra el péptido sintetizado.



Análisis de inmunotransferencia de lisados de células Jurkat con el anticuerpo TAS1R3. El carril derecho está bloqueado con el péptido sintetizado.



Análisis de transferencia Western de los lisados de células HeLa utilizando el anticuerpo TAS1R3.