

**Nombre del Producto: Anticuerpo policlonal de conejo SYT****Nº de Catálogo: APRab18523**

Solo para uso en investigación.

**Resumen**

<b>Descripción</b>	Anticuerpo policlonal de conejo
<b>Huésped</b>	Conejo
<b>Aplicación</b>	WB,IHC,ICC/IF,ELISA
<b>Reactividad</b>	Humano, Ratón, Rata
<b>Conjugación</b>	No conjugado
<b>Modificación</b>	Sin modificar
<b>Isotipo</b>	IgG
<b>Clonalidad</b>	Policlonal
<b>Formato</b>	Líquido
<b>Concentración</b>	1 mg/ml
<b>Almacenamiento</b>	Hacer alícuotas y almacenar a -20°C (válido por 12 meses). Evitar ciclos de congelación/descongelación.
<b>Envío</b>	Bolsas de hielo
<b>Tampon</b>	Líquido en PBS que contiene 50% de glicerol, 0,5% de proteína protectora y 0,02% de conservante de nuevo tipo N.
<b>Purificación</b>	Purificación por afinidad

**Aplicación**

<b>Relación de Dilución</b>	WB 1:500-1:2000,IHC 1:100-1:300,ICC/IF 1:50-1:200,ELISA 1:10000-1:20000
<b>Peso Molecular</b>	45kDa

**Información del Antígeno**

<b>Nombre del Gen</b>	SS18
<b>Nombres Alternativos</b>	SS18; SSXT; SYT; Protein SSXT; Protein SYT; Synovial sarcoma translocated to X chromosome protein
<b>ID del Gen</b>	6760.0
<b>ID SwissProt</b>	Q15532
<b>Inmunógeno</b>	El antisuero se produjo contra el péptido sintetizado derivado de SSXT humano. Rango de AA: 1-50.

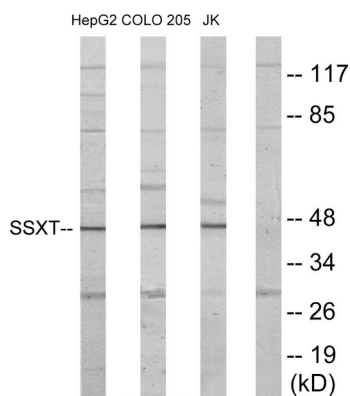
## Antecedentes

Enfermedad: Una aberración cromosómica que afecta a SS18 puede ser causa de sarcoma sinovial. Translocación t(X;18) (p11.2;q11.2). La translocación se encuentra específicamente en más del 80% de los sarcomas sinoviales. Los productos de fusión SSXT-SSX1 o SSXT-SSX2 son probablemente responsables de la actividad transformante. Puede ocurrir heterogeneidad en la posición del punto de ruptura (baja frecuencia). Similitud: Pertenece a la familia SS18. Especificidad tisular: Se expresa de forma bastante ubicua. Se expresa en sarcomas sinoviales y en otras líneas celulares humanas. Los genes de fusión SSXT-SSX1 y SSXT-SSX2 se expresan solo en sarcomas sinoviales. Enfermedad: Una aberración cromosómica que afecta a SS18 puede ser causa de sarcoma sinovial. Translocación t(X;18)(p11.2;q11.2). La translocación se encuentra específicamente en más del 80% de los sarcomas sinoviales. Los productos de fusión SSXT-SSX1 o SSXT-SSX2 probablemente sean responsables de la actividad transformadora. Puede presentarse heterogeneidad en la posición del punto de ruptura (baja frecuencia). Similitud: Pertenece a la familia SS18. Especificidad tisular: Se expresa de forma bastante ubicua. Se expresa en sarcomas sinoviales y en otras líneas celulares humanas. Los genes de fusión SSXT-SSX1 y SSXT-SSX2 se expresan únicamente en sarcomas sinoviales.

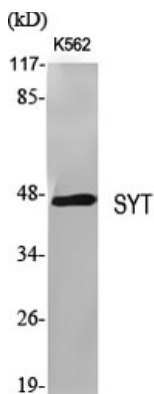
## Área de Investigación

-

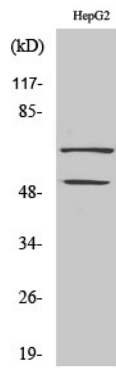
## Datos de Imagen



Análisis de inmunotransferencia de lisados de células HepG2, Jurkat y COLO205, utilizando el anticuerpo SSXT. El carril derecho está bloqueado con el péptido sintetizado.



Análisis Western Blot de varias células utilizando el anticuerpo policlonal SYT



Análisis Western Blot de células COLO205 utilizando el anticuerpo policlonal SYT