

Nombre del Producto: Anticuerpo policlonal de conejo SYP**Nº de Catálogo: APRab18520**

Solo para uso en investigación.

Resumen

Descripción	Anticuerpo policlonal de conejo
Huésped	Conejo
Aplicación	WB,IHC,ICC/IF,ELISA
Reactividad	Humano, Ratón, Rata
Conjugación	No conjugado
Modificación	Sin modificar
Isotipo	IgG
Clonalidad	Policlonal
Formato	Líquido
Concentración	1 mg/ml
Almacenamiento	Hacer alícuotas y almacenar a -20°C (válido por 12 meses). Evitar ciclos de congelación/descongelación.
Envío	Bolsas de hielo
Tampon	Líquido en PBS que contiene 50% de glicerol, 0,5% de proteína protectora y 0,02% de conservante de nuevo tipo N.
Purificación	Purificación por afinidad

Aplicación

Relación de Dilución	WB 1:500-1:2000,IHC 1:100-1:300,ICC/IF 1:50-1:200,ELISA 1:5000-1:20000
Peso Molecular	38kDa

Información del Antígeno

Nombre del Gen	SYP
Nombres Alternativos	SYP; Synaptophysin; Major synaptic vesicle protein p38
ID del Gen	6855.0
ID SwissProt	P08247
Inmunógeno	El antisuero se elaboró contra el péptido sintetizado derivado de la sinaptofisina humana. Rango de AA: 101-150.

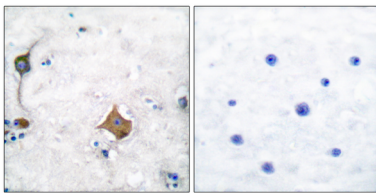
Antecedentes

Este gen codifica una proteína integral de membrana de las vesículas sinápticas pequeñas en el cerebro y las células endocrinas. La proteína también se une al colesterol y se cree que dirige la proteína de membrana 2 asociada a vesículas (sinaptobrevina) a los compartimentos intracelulares. Las mutaciones en este gen se asocian con el retraso mental ligado al cromosoma X (XLMR). [Proporcionado por RefSeq, agosto de 2011], dominio: Se cree que la actividad de unión al calcio se localiza en la cola citoplasmática de la proteína., función: Posiblemente participa en funciones estructurales como la organización de otros componentes de la membrana o en la orientación de las vesículas hacia la membrana plasmática., información en línea: Entrada de sinaptofisina, PTM: Ubiquitinado; mediada por SIAH1 o SIAH2 y que conduce a su posterior degradación proteasomal., similitud: Pertenece a la familia sinaptofisina/sinaptobrevina., similitud: Contiene 1 dominio MARVEL., subunidad: Homohexámero u homotetrámero., especificidad tisular: Característica de un tipo de vesículas neurosecretoras pequeñas (30-80 nm), incluidas vesículas presinápticas, pero también vesículas de varias células neuroendocrinas de fenotipo neuronal y epitelial.

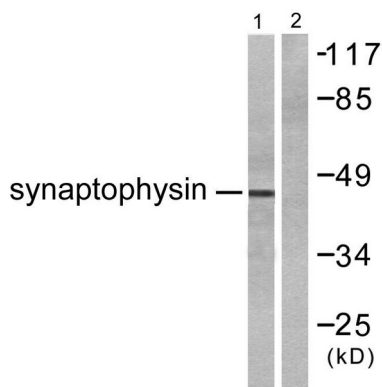
Área de Investigación

Neurociencia

Datos de Imagen



Análisis inmunohistoquímico de tejido cerebral humano incluido en parafina, utilizando el anticuerpo anti-sinaptofisina. La imagen de la derecha muestra el péptido sintetizado.



Análisis de inmunotransferencia de lisados de células LOVO, utilizando el anticuerpo anti-sinaptofisina. El carril derecho está bloqueado con el péptido sintetizado.

Análisis Western Blot de varias células utilizando el anticuerpo policlonal SYP diluido a 1:500

