
Nombre del Producto: Anticuerpo policlonal de conejo syntaxina 1**Nº de Catálogo: APRab18510**

Solo para uso en investigación.

Resumen

| | |
|-----------------------|--|
| Descripción | Anticuerpo policlonal de conejo |
| Huésped | Conejo |
| Aplicación | WB,IHC,ICC/IF,ELISA |
| Reactividad | Humano, Ratón, Rata, Mono |
| Conjugación | No conjugado |
| Modificación | Sin modificar |
| Isotipo | IgG |
| Clonalidad | Policlonal |
| Formato | Líquido |
| Concentración | 1 mg/ml |
| Almacenamiento | Hacer alícuotas y almacenar a -20°C (válido por 12 meses). Evitar ciclos de congelación/descongelación. |
| Envío | Bolsas de hielo |
| Tampon | Líquido en PBS que contiene 50% de glicerol, 0,5% de proteína protectora y 0,02% de conservante de nuevo tipo N. |
| Purificación | Purificación por afinidad |

Aplicación

| | |
|-----------------------------|---|
| Relación de Dilución | WB 1:500-1:2000,IHC 1:100-1:300,ICC/IF 1:200-1:1000,ELISA 1:10000-1:20000 |
| Peso Molecular | 35kDa |

Información del Antígeno

| | |
|-----------------------------|--|
| Nombre del Gen | STX1A |
| Nombres Alternativos | STX1A; STX1; Syntaxin-1A; Neuron-specific antigen HPC-1 |
| ID del Gen | 6804.0 |
| ID SwissProt | Q16623 |
| Inmunógeno | El antisuero se produjo contra el péptido sintetizado derivado de la syntaxina 1A humana. Rango de AA: 1-50 |

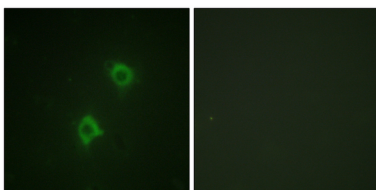
Antecedentes

Este gen codifica un miembro de la superfamilia de las sintaxinas. Las sintaxinas son proteínas específicas del sistema nervioso implicadas en la unión de las vesículas sinápticas a la membrana plasmática presináptica. Poseen un único dominio transmembrana C-terminal, un dominio SNARE (Receptor de la proteína de unión a la proteína de fusión sensible a N-etilmaleimida) soluble (conocido como H3) y un dominio regulador N-terminal (Habc). Las sintaxinas se unen a la sinaptotagmina de forma dependiente del calcio e interactúan con los canales de calcio y potasio dependientes del voltaje a través del dominio H3 C-terminal. Este producto génico es una molécula clave en la regulación de los canales iónicos y la exocitosis sináptica. Se han encontrado variantes de transcripción con empalme alternativo que codifican diferentes isoformas para este gen. [Proporcionado por RefSeq, sep. de 2009] Enfermedad: La haploinsuficiencia de STX1A puede ser la causa de ciertas anomalías cardiovasculares y musculoesqueléticas observadas en el síndrome de Williams-Beuren (SWB), un trastorno del desarrollo poco común. Se trata de un síndrome de delección génica contigua que afecta a genes de la banda cromosómica 7q11.23. Función: Posiblemente implicado en el acoplamiento de vesículas sinápticas en zonas activas presinápticas. Puede desempeñar un papel crucial en la exocitosis de neurotransmisores. Similitud: Pertenece a la familia de las sintaxinas. Similitud: Contiene un dominio de homología de superenrollamiento t-SNARE. Subunidad: Parte del complejo central SNARE que contiene SNAP25, VAMP2 y STX1A. Este complejo se une a CPLX1. Se une a SYTL4 y STXBP6. Se encuentra en un complejo ternario con STX1A y SNAP25. Interactúa con OTOF (por similitud). Se encuentra en un complejo con VAMP8 y SNAP23. Interactúa con VAPA y SYBU. Especificidad tisular: La isoforma 1 se expresa ampliamente en la médula espinal y los ganglios embrionarios, así como en el cerebelo y la corteza cerebral adultos. La isoforma 2 se expresa en corazón, hígado, tejido adiposo, músculo esquelético, riñón y cerebro.

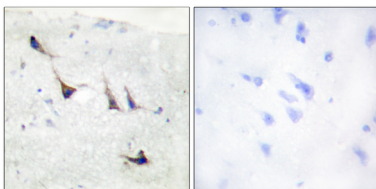
Área de Investigación

Interacciones SNARE en el transporte vesicular;

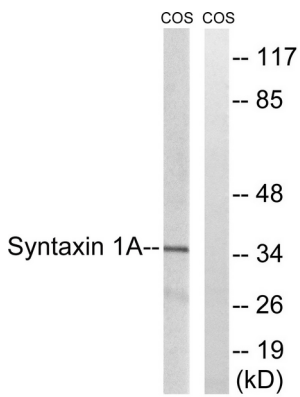
Datos de Imagen



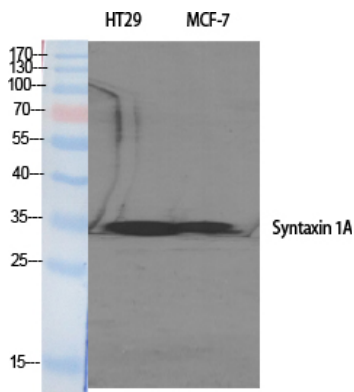
Análisis de inmunofluorescencia de células NIH/3T3 con anticuerpo anti-sintaxina 1A. La imagen de la derecha muestra el péptido sintetizado.



Análisis inmunohistoquímico de tejido cerebral humano incluido en parafina, utilizando el anticuerpo anti-sintaxina 1A. La imagen de la derecha muestra el péptido sintetizado.



Análisis de inmunotransferencia de lisados de células COS7, utilizando el anticuerpo anti-sintaxina 1A. El carril derecho está bloqueado con el péptido sintetizado.



Análisis Western Blot de varias células utilizando el anticuerpo policlonal Syntaxin 1