

**Nombre del Producto: Anticuerpo policlonal de conejo SYNE2****Nº de Catálogo: APRab18505**

Solo para uso en investigación.

**Resumen**

<b>Descripción</b>	Anticuerpo policlonal de conejo
<b>Huésped</b>	Conejo
<b>Aplicación</b>	IHC, ICC/IF
<b>Reactividad</b>	Humano, Ratón
<b>Conjugación</b>	No conjugado
<b>Modificación</b>	Sin modificar
<b>Isotipo</b>	IgG
<b>Clonalidad</b>	Policlonal
<b>Formato</b>	Líquido
<b>Concentración</b>	1 mg/ml
<b>Almacenamiento</b>	Hacer alícuotas y almacenar a -20°C (válido por 12 meses). Evitar ciclos de congelación/descongelación.
<b>Envío</b>	Bolsas de hielo
<b>Tampon</b>	Líquido en PBS conteniendo 50% de glicerol, y 0,02% de conservante nuevo tipo N.
<b>Purificación</b>	Purificación por afinidad

**Aplicación**

<b>Relación de Dilución</b>	IHC 1:50-1:300, ICC/IF 1:50-1:200
<b>Peso Molecular</b>	757kDa

**Información del Antígeno**

<b>Nombre del Gen</b>	SYNE2
<b>Nombres Alternativos</b>	KIAA1011 NUA
<b>ID del Gen</b>	23224.0
<b>ID SwissProt</b>	Q8WXH0
<b>Inmunógeno</b>	Péptido sintetizado derivado de proteína humana. en rango AA: 360-440

**Antecedentes**

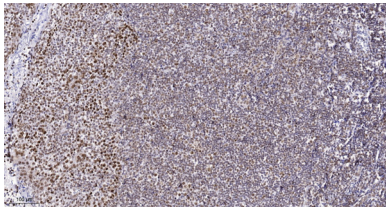
La proteína codificada por este gen es una proteína de la membrana externa nuclear que se une a la F-actina citoplasmática. Esta unión une el núcleo al citoesqueleto y contribuye al mantenimiento de la integridad estructural del núcleo. Se han

encontrado varias variantes de transcripción que codifican diferentes isoformas para este gen. [Proporcionado por RefSeq, marzo de 2009] Dominio: El dominio Klarsicht media la orientación de la envoltura nuclear. Función: Participa en el mantenimiento de la organización nuclear y la integridad estructural. Probable proteína de anclaje que une el núcleo al citoesqueleto. Conecta los núcleos al citoesqueleto al interactuar con la envoltura nuclear y con la F-actina en el citoplasma. Similitud: Pertenece a la familia de las nesprina. Similitud: Contiene un dominio de unión a la actina. Similitud: Contiene un dominio KASH. Similitud: Contiene 13 repeticiones LRR (ricas en leucina). Similitud: Contiene 2 dominios CH (homología con calponina). Similitud: Contiene 9 repeticiones de espectrina. Ubicación subcelular: La mayor parte de la proteína es citoplasmática, mientras que su porción C-terminal está asociada con la envoltura nuclear, probablemente la membrana nuclear externa. Permanece asociada con la envoltura nuclear durante su degradación en las células mitóticas. Subunidad: Interactúa con la F-actina a través de su dominio N-terminal. Especificidad tisular: Ampliamente expresada, con mayor concentración en riñón, hígado adulto y fetal, estómago y placenta. Expresada débilmente en músculo esquelético y cerebro. La isoforma 5 se expresa en gran medida en el páncreas, el músculo esquelético y el corazón.

## Área de Investigación

Etiquetas y marcadores celulares; Marcadores subcelulares; Núcleo; Envoltura nuclear; Transducción de señales; Citoesqueleto/ECM; Citoesqueleto; Microfilamentos; Actina, etc.; Proteínas de unión a actina; Neurociencia; Procesos

## Datos de Imagen



Análisis inmunohistoquímico de amígdala humana incluida en parafina. 1. El anticuerpo se diluyó a 1:200 (4° durante la noche). 2. Se utilizó Tris-EDTA, pH 9,0 para la recuperación del antígeno. 3. El anticuerpo secundario se diluyó a 1:200 (temperatura ambiente, 45 min).