

Nombre del Producto: Anticuerpo policlonal de conejo Syndecan-4**Nº de Catálogo: APRab18504**

Solo para uso en investigación.

Resumen

Descripción	Anticuerpo policlonal de conejo
Huésped	Conejo
Aplicación	WB,IHC,ICC/IF,ELISA
Reactividad	Humano, Ratón, Rata
Conjugación	No conjugado
Modificación	Sin modificar
Isotipo	IgG
Clonalidad	Policlonal
Formato	Líquido
Concentración	1 mg/ml
Almacenamiento	Hacer alícuotas y almacenar a -20°C (válido por 12 meses). Evitar ciclos de congelación/descongelación.
Envío	Bolsas de hielo
Tampon	Líquido en PBS que contiene 50% de glicerol, 0,5% de proteína protectora y 0,02% de conservante de nuevo tipo N.
Purificación	Purificación por afinidad

Aplicación

Relación de Dilución	WB 1:500-1:2000,IHC 1:100-1:300,ICC/IF 1:200-1:1000,ELISA 1:20000-1:40000
Peso Molecular	22kDa

Información del Antígeno

Nombre del Gen	SDC4
Nombres Alternativos	SDC4; Syndecan-4; SYND4; Amphiglycan; Ryudocan core protein
ID del Gen	6385.0
ID SwissProt	P31431
Inmunógeno	El antisuero se produjo contra el péptido sintetizado derivado del Syndecan4 humano. Rango de AA: 145-194.

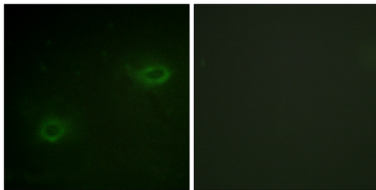
Antecedentes

La proteína codificada por este gen es un proteoglicano transmembrana (tipo I) de heparán sulfato que funciona como receptor en la señalización intracelular. La proteína codificada se encuentra como homodímero y pertenece a la familia de los proteoglicanos sindecanos. Este gen se encuentra en el cromosoma 20, mientras que se ha encontrado un pseudogén en el cromosoma 22. [Proporcionado por RefSeq, julio de 2008], función: Proteoglicano de superficie celular que contiene heparán sulfato., función: Proteoglicano de superficie celular., similitud: Pertenece a la familia de los proteoglicanos sindecanos., subunidad: Homodímero. Interactúa con CDCP1, con el dominio PDZ de GIPC y con NUDT16L1/SDOS (por similitud). Interactúa con SDCBP., especificidad tisular: Se expresa en células epiteliales y fibroblásticas.

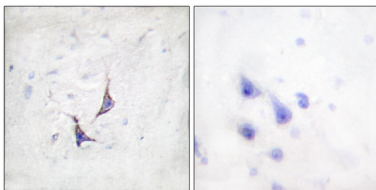
Área de Investigación

Interacción ECM-receptor; moléculas de adhesión celular (CAM);

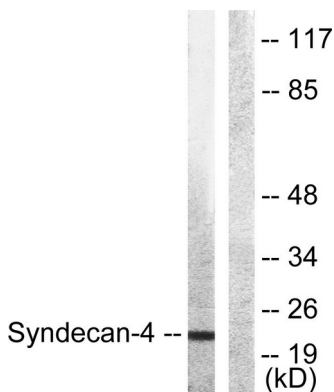
Datos de Imagen



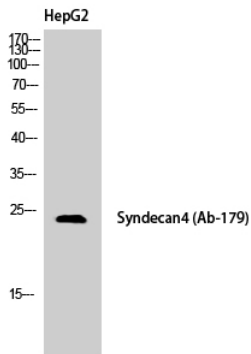
Análisis de inmunofluorescencia de células HeLa con el anticuerpo Syndecan4. La imagen de la derecha muestra el péptido sintetizado.



Análisis inmunohistoquímico de tejido cerebral humano incluido en parafina, utilizando el anticuerpo Syndecan4. La imagen de la derecha muestra el péptido sintetizado.



Análisis de inmunotransferencia de lisados de células HepG2, utilizando el anticuerpo Syndecan4. El carril derecho está bloqueado con el péptido sintetizado.



Análisis Western Blot de células HepG2 utilizando el anticuerpo policlonal Syndecan-4