
Nombre del Producto: Anticuerpo policlonal de conejo Syndecan-2**Nº de Catálogo: APRab18503**

Solo para uso en investigación.

Resumen

Descripción	Anticuerpo policlonal de conejo
Huésped	Conejo
Aplicación	WB,ELISA
Reactividad	Humano, Rata, Ratón
Conjugación	No conjugado
Modificación	Sin modificar
Isotipo	IgG
Clonalidad	Policlonal
Formato	Líquido
Concentración	1 mg/ml
Almacenamiento	Hacer alícuotas y almacenar a -20°C (válido por 12 meses). Evitar ciclos de congelación/descongelación.
Envío	Bolsas de hielo
Tampon	Líquido en PBS que contiene 50% de glicerol, 0,5% de proteína protectora y 0,02% de conservante de nuevo tipo N.
Purificación	Purificación por afinidad

Aplicación

Relación de Dilución	WB 1:500-1:2000,ELISA 1:5000-1:10000
Peso Molecular	22kDa

Información del Antígeno

Nombre del Gen	SDC2
Nombres Alternativos	SDC2; HSPG1; Syndecan-2; SYND2; Fibroglycan; Heparan sulfate proteoglycan core protein; HSPG; CD antigen CD362
ID del Gen	6383.0
ID SwissProt	P34741
Inmunógeno	El antisuero se produjo contra el péptido sintetizado derivado del SDC2 humano. Rango de AA: 81-130.

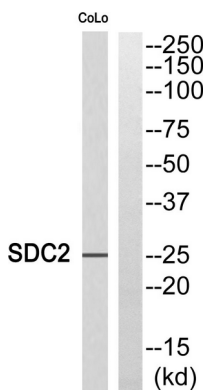
Antecedentes

La proteína codificada por este gen es un proteoglicano transmembrana (tipo I) de heparán sulfato y pertenece a la familia de los proteoglicanos sindecanos. Los sindecanos median la unión celular, la señalización celular y la organización del citoesqueleto, y sus receptores son necesarios para la internalización de la proteína tat del VIH-1. La proteína sindecan-2 funciona como una proteína integral de membrana y participa en la proliferación celular, la migración celular y las interacciones célula-matriz a través de su receptor para proteínas de la matriz extracelular. Se ha detectado una expresión alterada de sindecan-2 en varios tipos de tumores. [Proporcionado por RefSeq, julio de 2008], función: Proteoglicano de superficie celular que contiene heparán sulfato., función: Proteoglicano de superficie celular., similitud: Pertenece a la familia de los proteoglicanos sindecanos.

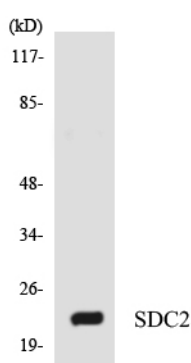
Área de Investigación

Interacción ECM-receptor; moléculas de adhesión celular (CAM);

Datos de Imagen



Análisis Western blot del anticuerpo SDC2. El carril derecho está bloqueado por el péptido SDC2.



Análisis de transferencia Western de los lisados de células RAW264.7 utilizando el anticuerpo SDC2.