

Nombre del Producto: Anticuerpo policlonal de conejo anti-sinaptotagmina XVI**Nº de Catálogo: APRab18500**

Solo para uso en investigación.

Resumen

Descripción	Anticuerpo policlonal de conejo
Huésped	Conejo
Aplicación	WB,ELISA
Reactividad	Humano, Rata, Ratón
Conjugación	No conjugado
Modificación	Sin modificar
Isotipo	IgG
Clonalidad	Policlonal
Formato	Líquido
Concentración	1 mg/ml
Almacenamiento	Hacer alícuotas y almacenar a -20°C (válido por 12 meses). Evitar ciclos de congelación/descongelación.
Envío	Bolsas de hielo
Tampon	Líquido en PBS que contiene 50% de glicerol, 0,5% de proteína protectora y 0,02% de conservante de nuevo tipo N.
Purificación	Purificación por afinidad

Aplicación

Relación de Dilución	WB 1:500-1:2000,ELISA 1:20000-1:40000
Peso Molecular	72kDa

Información del Antígeno

Nombre del Gen	SYT16
Nombres Alternativos	SYT16; STREP14; SYT14L; SYT14R; Synaptotagmin-16; Chr14Syt; Synaptotagmin 14-like protein; Synaptotagmin XIV-related protein
ID del Gen	83851.0
ID SwissProt	Q17RD7
Inmunógeno	El antisuero se produjo contra el péptido sintetizado derivado del SYT16 humano. Rango de AA: 231-280.

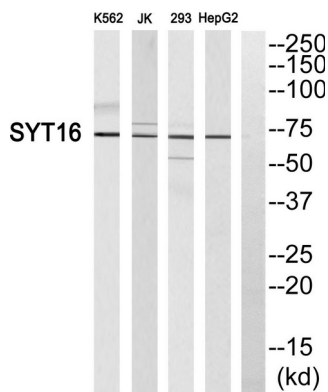
Antecedentes

Función: Puede participar en el tráfico y la exocitosis de vesículas secretoras en tejidos no neuronales. Es independiente del Ca^{2+} . Advertencia sobre la secuencia: Traducido como Gln. Similitud: Pertenece a la familia de las sinaptotagminas. Similitud: Contiene dos dominios C2. Subunidad: Homodímero. También puede formar heterodímeros. Especificidad tisular: Se expresa en el cerebro.

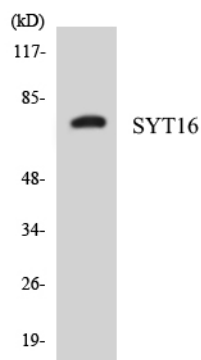
Área de Investigación

-

Datos de Imagen



Análisis de Western blot del anticuerpo SYT16. El carril derecho está bloqueado por el péptido SYT16.



Análisis de transferencia Western de los lisados de células HepG2 utilizando el anticuerpo SYT16.